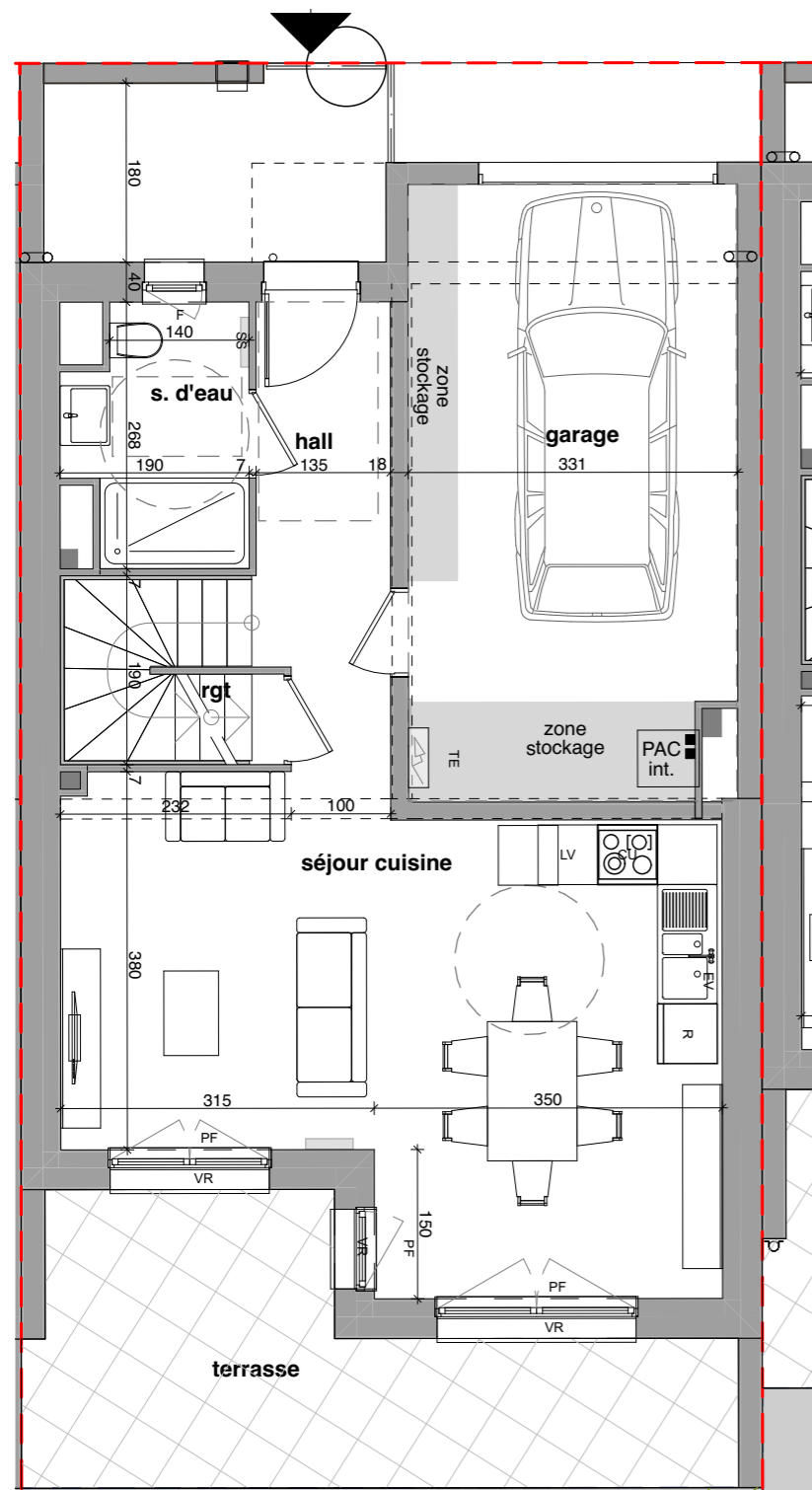
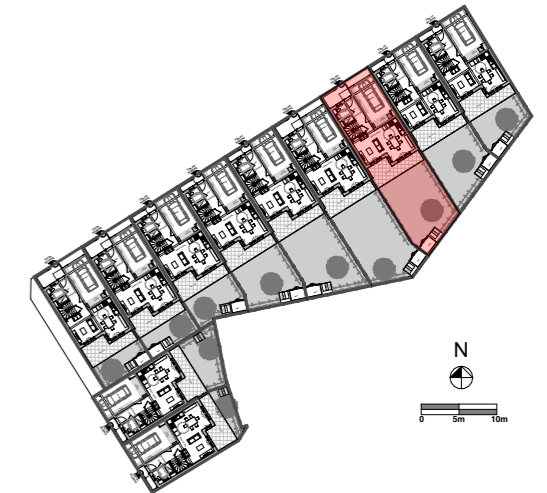


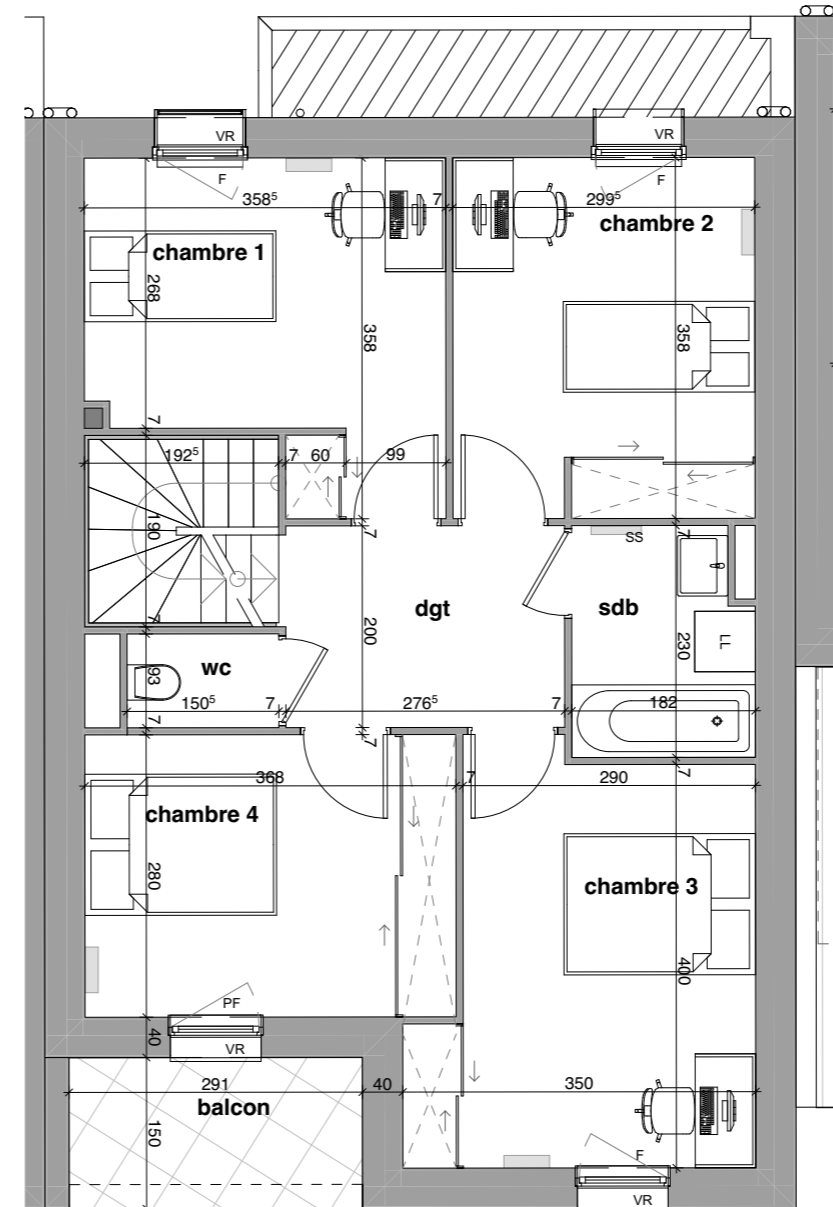
# Opération quartier Haussonville **A9**

quartier Haussonville - ILOT A  
à Nancy

LOGEMENT : T5  
NIVEAU : RDC et R+1  
SURFACE TERRAIN : 179,7 m<sup>2</sup>



Plan RDC :



Plan R+1 :

<b>RDC :</b>	
- Hall :	6,0 m <sup>2</sup>
- Salle d'eau :	4,4 m <sup>2</sup>
- rangement :	1,0 m <sup>2</sup>
- Séjour cuisine :	28,8 m <sup>2</sup>
<b>R+1 :</b>	
- Dgt :	5,5 m <sup>2</sup>
- Chambre 1 :	10,9 m <sup>2</sup>
- Chambre 2 :	10,7 m <sup>2</sup>
- Salle de bain :	4,0 m <sup>2</sup>
- Chambre 3 :	12,8 m <sup>2</sup>
- Chambre 4 :	10,3 m <sup>2</sup>
- Wc :	1,4 m <sup>2</sup>
<b>Total surface habitable :</b>	<b>95,8 m<sup>2</sup></b>
- Garage :	20,1 m <sup>2</sup>
- Balcon :	4,4 m <sup>2</sup>
- abri de jardin :	2,6 m <sup>2</sup>
- terrasse :	15,2 m <sup>2</sup>
- jardin :	66,7 m <sup>2</sup>
<b>Total surface annexes :</b>	<b>109,0 m<sup>2</sup></b>

## LEGENDE PLAN

<b>EV</b> évier	<b>PF</b> porte-fenêtre
<b>LV</b> lave-vaisselle	<b>F</b> fenêtre
<b>LL</b> lave linge	<b>VR</b> volet roulant
<b>R</b> réfrigérateur	<b>SS</b> sèche serviette
<b>CU</b> plaque de cuisson	<b>TE</b> tableau électrique



**LE NID**  
26 Boulevard du 21ème R.A.  
54 000 NANCY  
Tél. : 03 83 36 42 20  
www.le-nid.fr

**NB :** Des modifications sont susceptibles d'être apportées en fonction des nécessités techniques et administratives de la réalisation, tant en ce qui concerne les dimensions libres que l'équipement.  
Les surfaces sont approximatives. Les retombées, les faux-plafonds, le calepinage des carrelages ainsi que l'emplacement des équipements sont figurés à titre indicatif.

date : 27/02/2026

ind : B

T5m.09  
95,80m<sup>2</sup>

