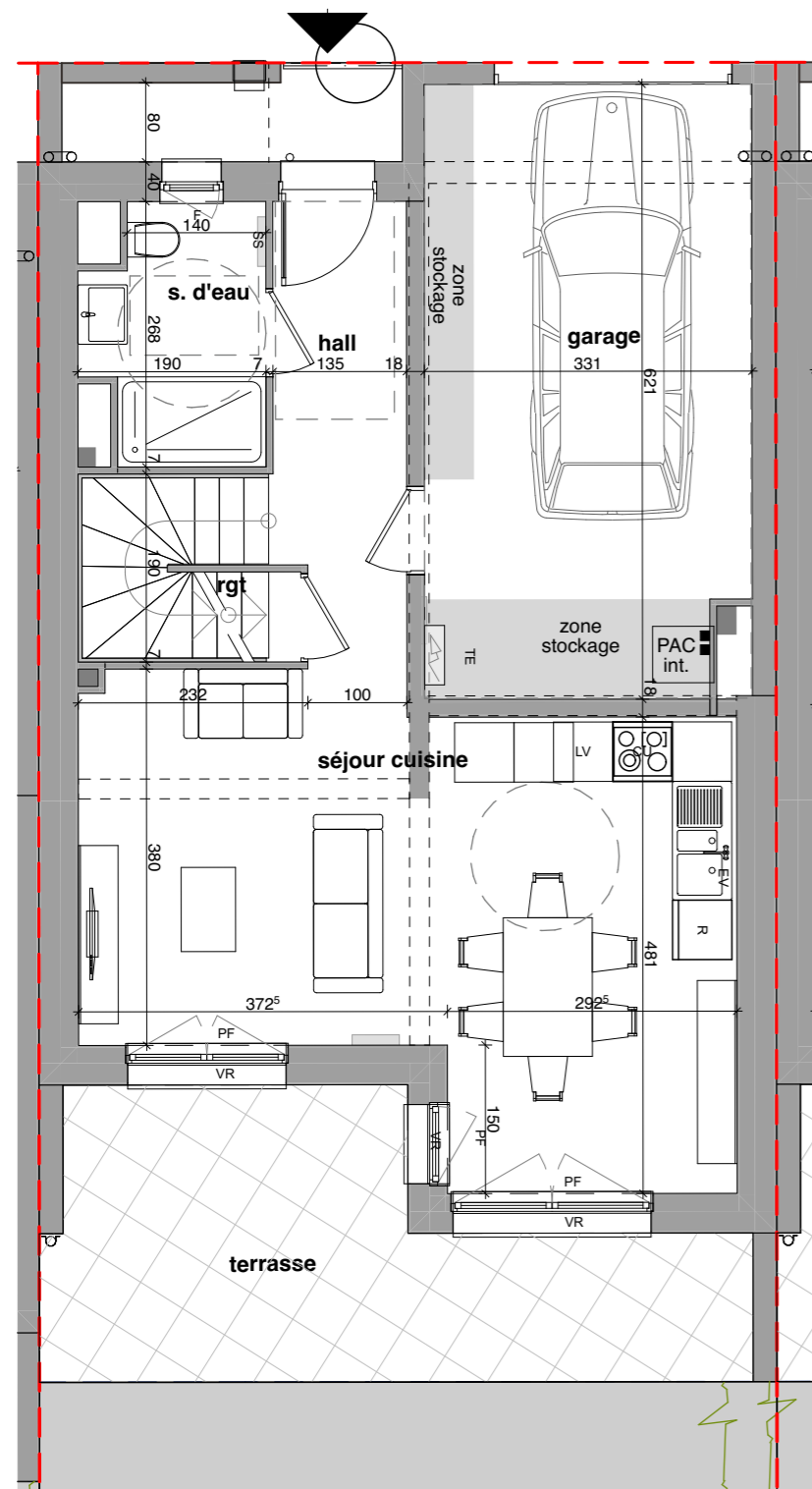


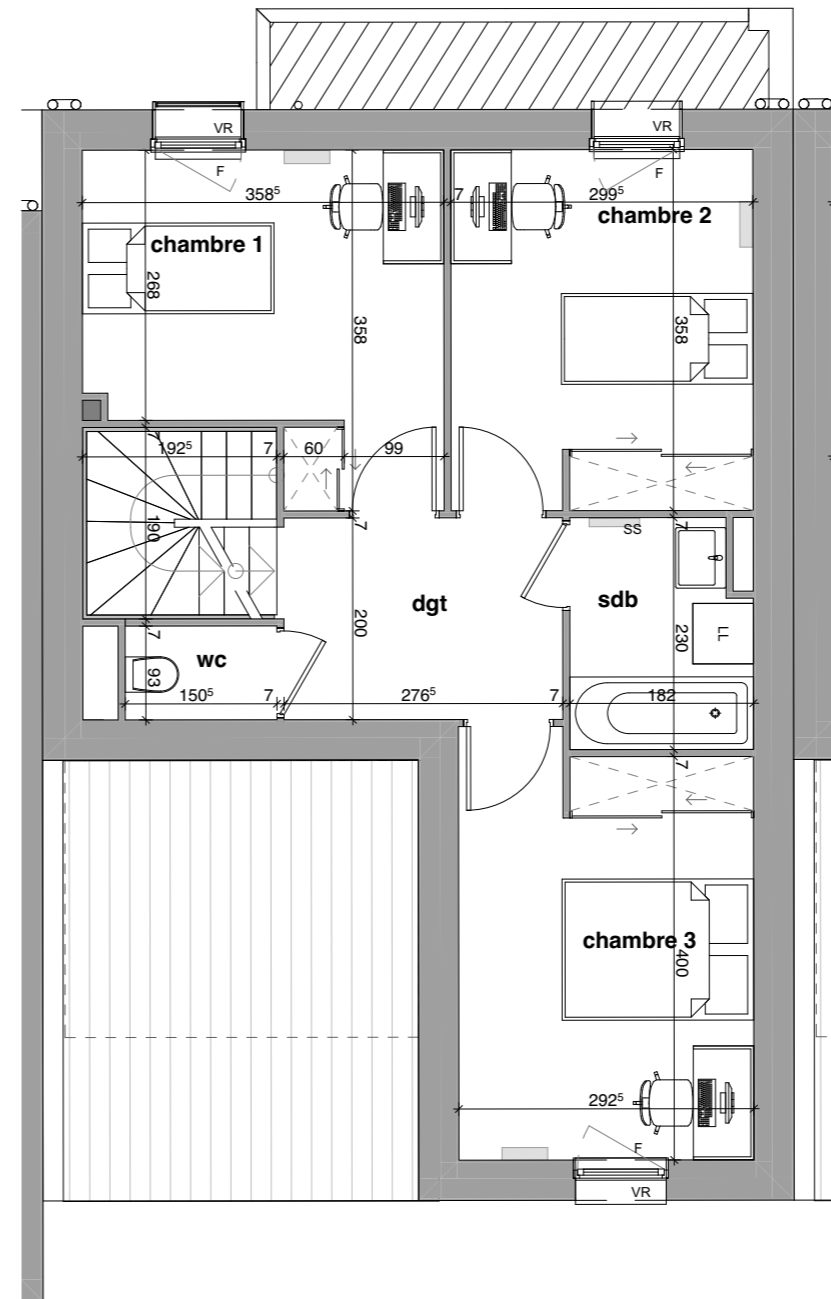
Opération quartier Haussonville **A10**

quartier Haussonville - ILOT A
à Nancy

LOGEMENT : T4
NIVEAU : RDC et R+1
SURFACE TERRAIN : 160,5 m²



Plan RDC :



Plan R+1 :

RDC :

- Hall :	6,0 m ²
- Salle d'eau :	4,4 m ²
- rangement :	1,0 m ²
- Séjour cuisine :	27,8 m ²

R+1 :

- Dgt :	5,5 m ²
- Chambre 1 :	10,9 m ²
- Chambre 2 :	10,7 m ²
- Salle de bain :	4,0 m ²
- Chambre 3 :	12,0 m ²
- Wc :	1,4 m ²

Total surface habitable : 83,7 m²

- Garage :	20,1 m ²
- abri de jardin :	2,6 m ²
- terrasse :	16,0 m ²
- jardin :	54,6 m ²

Total surface annexes : 93,3 m²

LEGENDE PLAN

EV évier	PF porte-fenêtre
LV lave-vaisselle	F fenêtre
LL lave linge	VR volet roulant
R réfrigérateur	SS sèche serviette
CU plaque de cuisson	TE tableau électrique



LE NID
26 Boulevard du 21ème R.A.
54 000 NANCY
Tél. : 03 83 36 42 20
www.le-nid.fr

NB : Des modifications sont susceptibles d'être apportées en fonction des nécessités techniques et administratives de la réalisation, tant en ce qui concerne les dimensions libres que l'équipement. Les surfaces sont approximatives. Les retombées, les faux-plafonds, le calepinage des carrelages ainsi que l'emplacement des équipements sont figurés à titre indicatif.

date : 27/02/2026

ind : B

