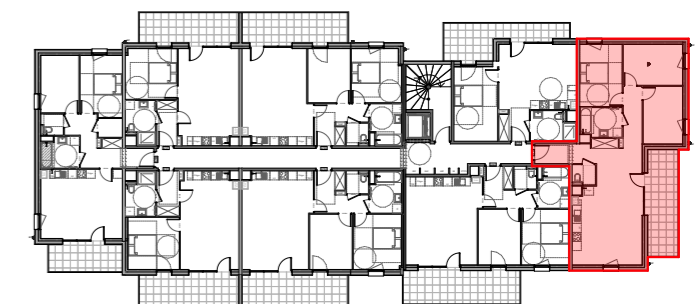


Résidence "Le Nid"

Chemin du bois de la dame
54510 - Tomblaine

Appartement **A102** - type **T4**

Niveau **1er Etage**



Surface Habitable	
Entrée	4,78
Séjour	32,69
SdBains	5,26
Chambre 1	11,51
Chambre 2	10,61
Chambre 3	9,94
WC	1,95
Dgt	5,14
	81,88 m²
Balcon	14,00

Date : Signature avec mention 'Bon pour exécution'



Le Nid
www.le-nid.fr

26 Bd 21ème régiment Aviation
54000 Nancy
Tél : 03.83.36.42.20
mail : contact@le-nid.fr

Date de publication : 04_02_2024

La configuration précise et le mesurage des lots seront établis ultérieurement. Des modifications sont susceptibles d'être apportées à ce plan en fonction des nécessités techniques de réalisation tant en ce qui concerne les dimensions libres que les équipements. Les côtes et les surfaces indiquées sont approximatives, les retombées, poutres, soffites, faux-plafonds, canalisations, convecteurs ne sont pas systématiquement représentés. Les indications de plantation ne sont pas contractuelles.