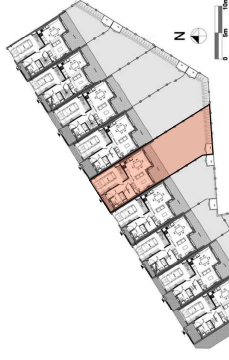


# Opération quartier Haussonville

quartier Haussonville - ILOT A  
à Nancy

LOGEMENT : **A7**  
NIVEAU : RDC et R+1  
SURFACE TERRAIN : 187,8 m<sup>2</sup>



**RDC :**

- Hall : 6,0 m<sup>2</sup>
- Salle d'eau : 4,4 m<sup>2</sup>
- rangement : 1,0 m<sup>2</sup>
- Séjour cuisine : 28,8 m<sup>2</sup>

**R+1 :**

- Dgt : 5,5 m<sup>2</sup>
- Chambre 1 : 10,9 m<sup>2</sup>
- Chambre 2 : 10,7 m<sup>2</sup>
- Salle de bain : 4,0 m<sup>2</sup>
- Chambre 3 : 12,8 m<sup>2</sup>
- Chambre 4 : 10,3 m<sup>2</sup>
- WC : 1,4 m<sup>2</sup>

**Total surface habitable : 95,80 m<sup>2</sup>**

- Garage : 20,1 m<sup>2</sup>
- Balcon : 4,4 m<sup>2</sup>
- abri de jardin : 2,6 m<sup>2</sup>
- terrasse : 14,8 m<sup>2</sup>
- jardin : 85,4 m<sup>2</sup>

**Total surface annexes : 127,3 m<sup>2</sup>**

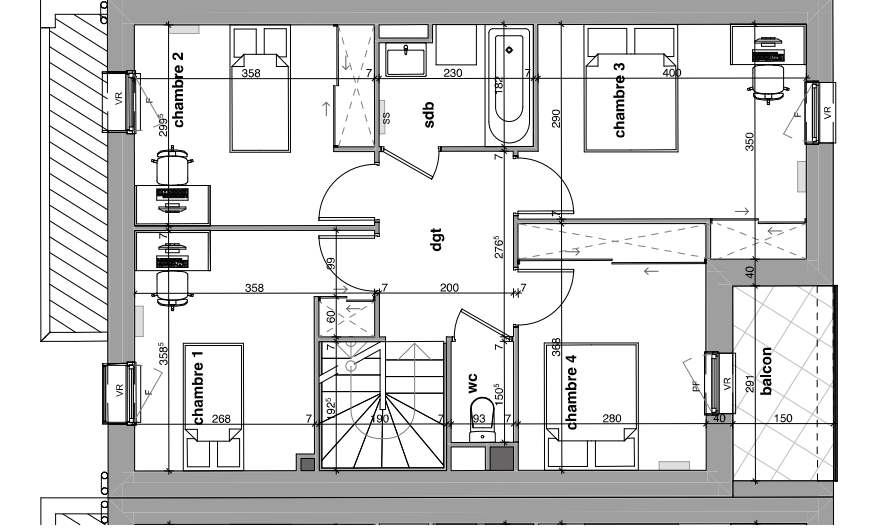


**LE NID**  
26 Boulevard du 21ème R.A.,  
54 000 NANCY  
Tél. : 03 83 36 42 20  
www.lemnid.fr

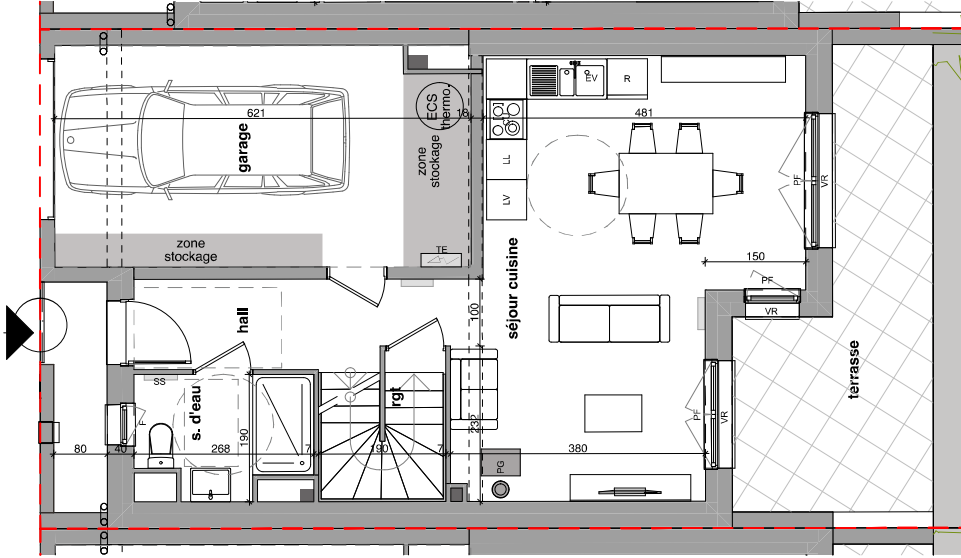
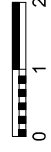
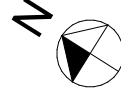
**NR :** Des modifications sont susceptibles d'être apportées, en fonction des nécessités techniques et administratives de la réalisation, tant en ce qui concerne les dimensions libres que l'équipement.  
Les surfaces sont approximatives. Les retombées, les fauvonnements, le calage des carrelages ainsi que l'emplacement des équipements sont figurés à titre indicatif.

**date : 22/08/2025**

**ind : A**



**Plan R+1 :**



**Plan RDC :**

**LEGENDE PLAN**

- EV évier
- LV lave-vaisselle
- LL lave-linge
- R réfrigérateur
- CU plaque de cuisson
- SS sacre serviette
- TE tableau électrique
- PG Plaf à grilles
- PF porte-fênêtré
- F fenêtré
- VR volet roulant

