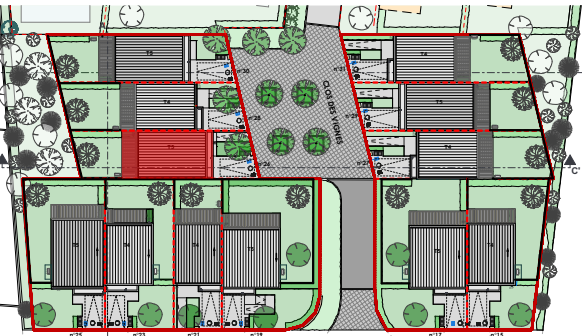


Clos des Vignes - Rue des Vignes
MARLY 57155

LOGEMENT :26

ETAGES :R+1

TYPOLOGIE :T5



RDC

- Entrée

5,43 m²

- Séjour/Cuisine

29,33 m²

- SdE

4,60 m²

- Cellier

3,53 m²

R+1

- Dgt

4,29 m²

- Chambre 01

10,97 m²

- Chambre 02

10,80 m²

- Chambre 03

10,77 m²

- Chambre 04

11,46 m²

- SdB

4,96 m²

TOTAL SURFACE HABITABLE :96,14 m²

ANNEXES

- Abri de jardin

1,54 m²

- Jardin

56,53 m²

- Terrasse

10,31 m²

- Garage

14,50 m²

ARTECH Architectes
4 rue Henry Maret - 57000 METZ
TEL : 03.87.63.59.40
agence@artech-architectes.fr



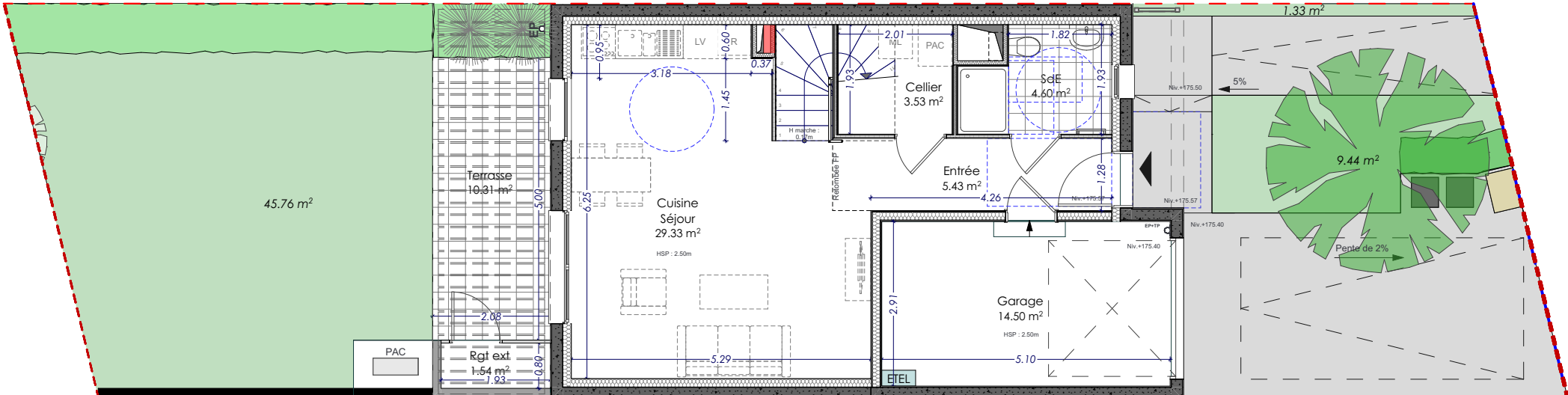
LE NID
26 Boulevard du 21ème RA
54000 NANCY
TEL : 03 83 36 42 20
Fax : 03 83 35 02 28



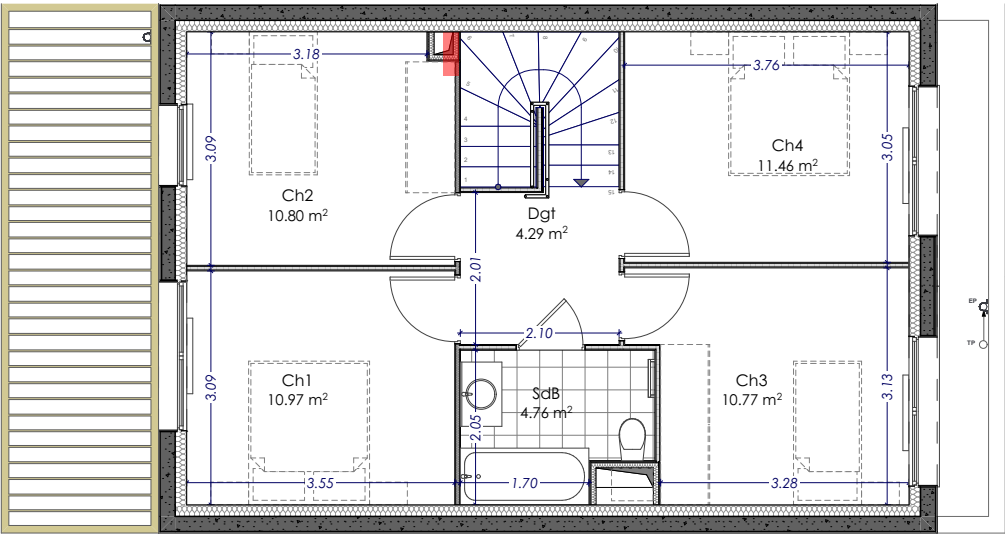
www.le-nid.fr

Date :27/05/2025

ind :A



Rdc



R+1



Ech: 1/100

LEGENDE PLAN

- EV

Evier
- LV

Lave-vaisselle
- LL

Lave linge
- R

Réfrigérateur
- CU

Plaque de cuisson
- ETEL

Tableau électrique
- MTA

Chauffage/eau
chaude sanitaire
- PF

Porte-fenêtre
- PC

Porte coulissante
- F

Fenêtre
- VR

Volet roulant
- PP

Porte
- Sèche serviettes
- Radiateur
- Gaines

MATERIAUX

PPM : Plafond peinture blanc Mat

DB: Dalle brute

PPS : Plafond peinture blanc satinée

C 45x45: Carrelage pleine masse 45x45 cm

MPP: Murs peinture de propreté

F 15x15 : Faience 15x15 cm en 2 rangs au dessus du lavabo

MF: Murs finitions prêt à peindre

F 20x40 : Faience 20x40 cm toute hauteur au pourtour de la

MPS Murs peinture satinée

douche/baignoire (et tablier)

NB : Des modifications sont susceptibles d'être apportées en fonction des nécessités techniques et administratives de la réalisation, tant en ce qui concerne les dimensions libres que les équipements.

Les surfaces sont approximatives. Les retombées, les faux-plafonds, le calepinage des carrelages ainsi que l'emplacement des équipements sont figurés à titre indicatif.