

# Résidence Le Nid

Chemin de Bois la Dame  
54510 TOMBLAINE

## Appartement 003 - Type T3 Niveau RDC

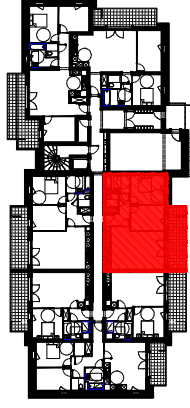


Tableau de Surfaces	
Entrée	2.06 m <sup>2</sup>
Placard	0.72 m <sup>2</sup>
Cuisine / Séjour	28.82 m <sup>2</sup>
Dégagement	4.31 m <sup>2</sup>
Sanitaires	2.19 m <sup>2</sup>
Salle-de-bains	5.19 m <sup>2</sup>
Chambre 01	10.36 m <sup>2</sup>
Chambre 02	12.14 m <sup>2</sup>
<b>Total</b>	<b>65.79 m<sup>2</sup></b>
Terrasse	11.78 m <sup>2</sup>
Rangement	1.95 m <sup>2</sup>
Jardin	184.00 m <sup>2</sup>



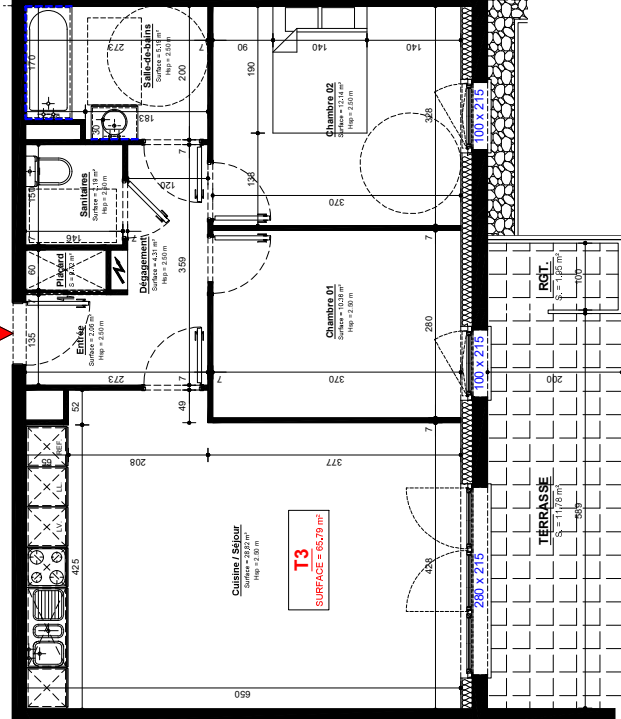
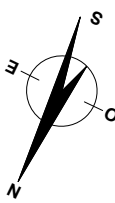
# Le Nid

26, Boulevard du XX<sup>ème</sup>  
Régiment d'Aviation  
54000 NANCY  
Tél: 03.83.36.42.20  
Mail: contact@le-nid.fr

Publié le 04 / 03 / 2024

La configuration précise et le mesurage des lots seront établis ultérieurement. Des modifications sont susceptibles d'être apportées à ce plan en fonction des nécessités techniques de réalisation tant en ce qui concerne les dimensions libres que les équipements. Les côtes et les surfaces indiquées sont approximatives. Les retombées, poutres, soffites, faux-plafonds, canalisations, convecteurs ne sont pas systématiquement représentés. Les indications de plantation ne sont pas contractuelles.

Date : \_\_\_\_ / \_\_\_\_ / \_\_\_\_ Signature avec mention "Bon pour exécution"



# Résidence Le Nid

Chemin de Bois la Dame  
54510 TOMBLAINE

## Appartement 003 - Type T3 Niveau RDC

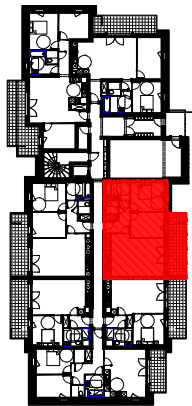


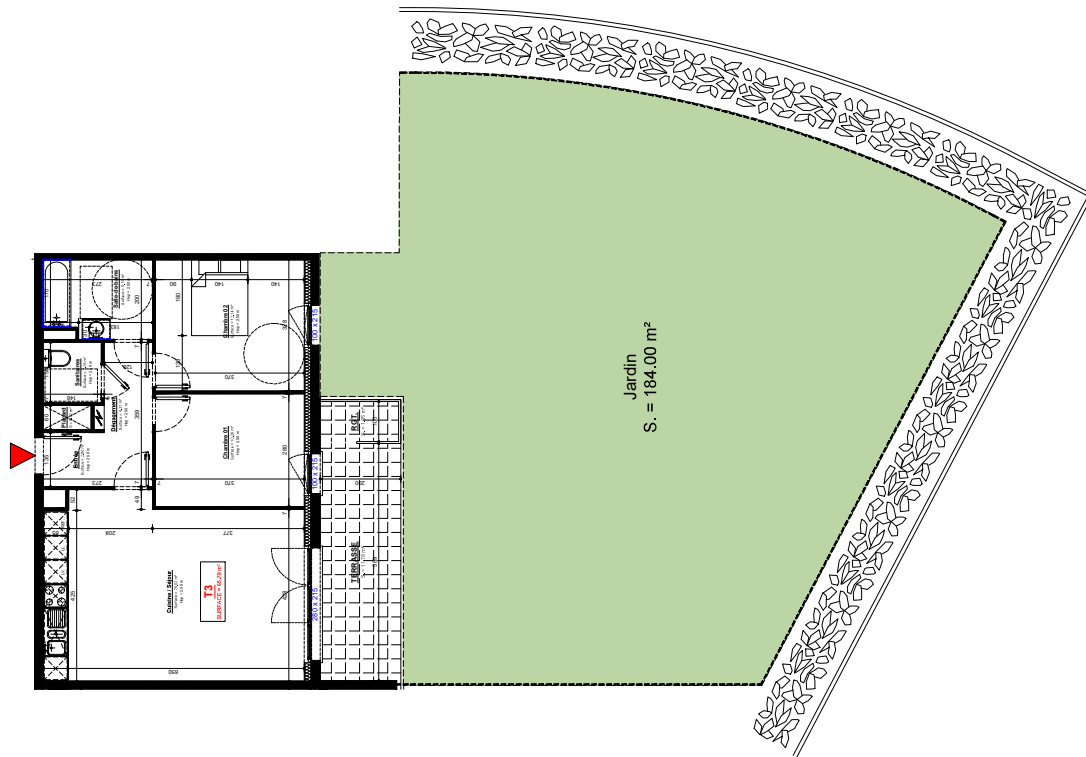
Tableau de Surfaces	
Entrée	2.06 m <sup>2</sup>
Placard	0.72 m <sup>2</sup>
Cuisine / Séjour	28.82 m <sup>2</sup>
Dégagement	4.31 m <sup>2</sup>
Sanitaires	2.19 m <sup>2</sup>
Salle-de-bains	5.19 m <sup>2</sup>
Chambre 01	10.36 m <sup>2</sup>
Chambre 02	12.14 m <sup>2</sup>
<b>Total</b>	<b>65.79 m<sup>2</sup></b>
Terrasse	11.78 m <sup>2</sup>
Rangement	1.95 m <sup>2</sup>
Jardin	184.00 m <sup>2</sup>



26, Boulevard du XX<sup>e</sup>ème  
Régiment d'Aviation  
54000 NANCY  
Tél: 03.83.36.42.20  
Mail: contact@le-nid.fr

Publié le 04 / 03 / 2024

La configuration précise et le mesurage des lots seront établis ultérieurement. Des modifications sont susceptibles d'être apportées à ce plan en fonction des nécessités techniques de réalisation tant en ce qui concerne les dimensions libres que les équipements. Les côtes et les surfaces indiquées sont approximatives. Les retombées, poutres, soffites, faux-plafonds, canalisations, convecteurs ne sont pas systématiquement représentés. Les indications de plantation ne sont pas contractuelles.



Date : \_\_\_\_ / \_\_\_\_ / \_\_\_\_ Signature avec mention "Bon pour exécution"

