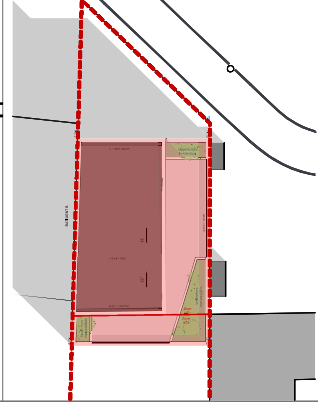


Résidence  
Le Nid - THEODONIS

**B10**

3 Rue de l'agriculture  
Thionville 57100

LOGEMENT : T05  
NIVEAU : Attique  
TYPOLOGIE : Appartement



R+4

- Entrée 6,71 m<sup>2</sup>
- Dgt 4,42 m<sup>2</sup>
- Cellier 01 3,12 m<sup>2</sup>
- WC 2,15 m<sup>2</sup>
- Cuisine / Séjour 31,67 m<sup>2</sup>
- Cellier 02 5,98 m<sup>2</sup>
- Chambre 01 11,68 m<sup>2</sup>
- SdE 1,88 m<sup>2</sup>
- Chambre 02 13,16 m<sup>2</sup>
- Chambre 03 10,58 m<sup>2</sup>
- Chambre 04 10,75 m<sup>2</sup>
- SdB 7,38 m<sup>2</sup>

TOTAL SURFACE HABITABLE : 109,48 m<sup>2</sup>

- Terrasse 74,04 m<sup>2</sup>  
TOTAL ANNEXE : 74,04 m<sup>2</sup>

SURFACE UTILE 146,50 m<sup>2</sup>

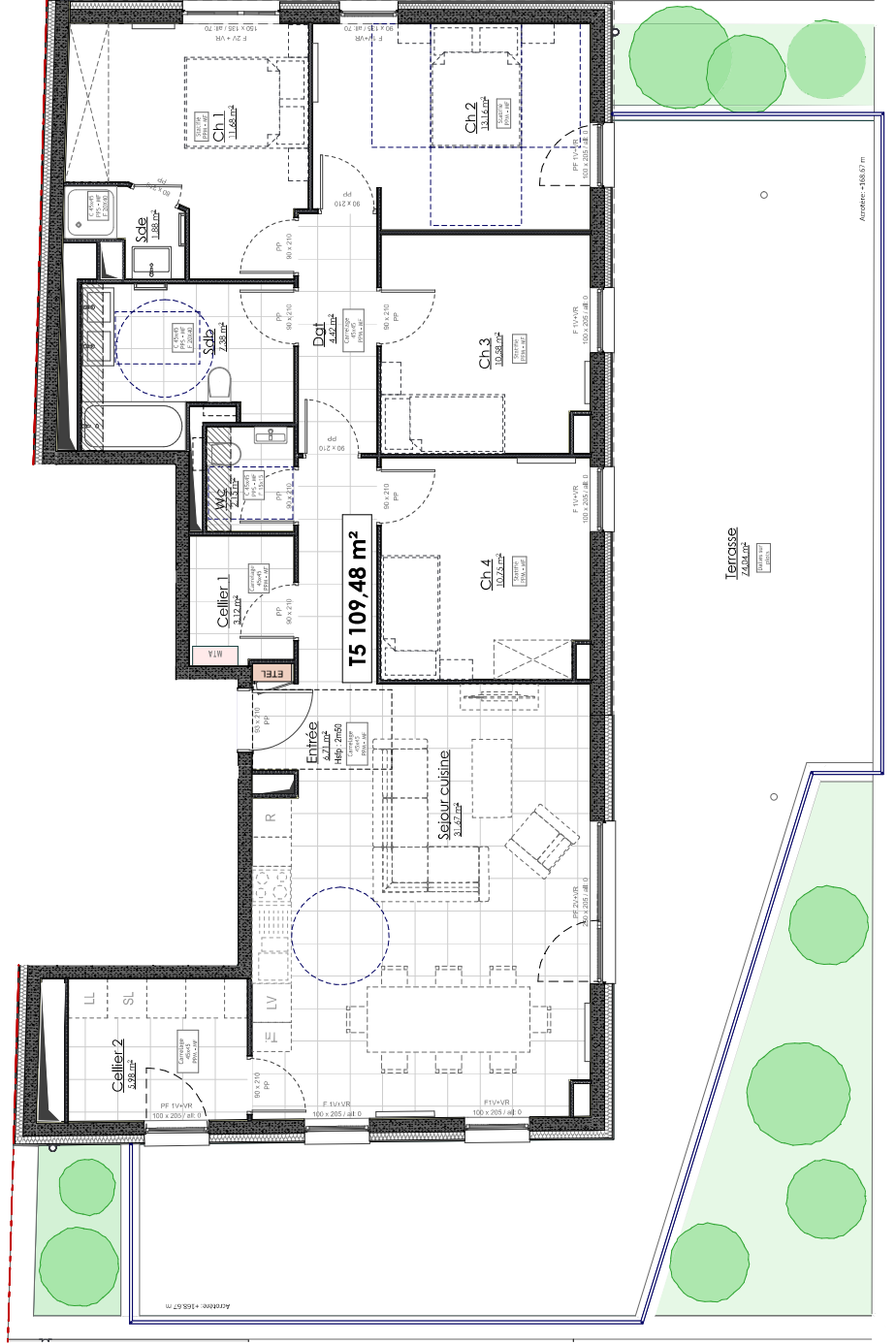
**LE NID**  
26 Boulevard du 21ème Régiment  
d'Aviation  
54000 NANCY  
Tél : 03 83 35 02 28  
Fax : 03 83 35 02 28



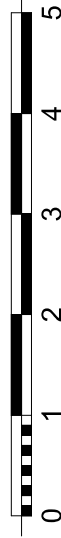
www.le-nid.fr

Date : 19/02/2024

ind : A



Ech: 1/50



LEGENDE PLAN

- EV évier
- LV lave-vaisselle
- LL lave linge
- R réfrigérateur
- CU plaque de cuisson
- ETEL tableau électrique
- MTA chauffage/eau chaude sanitaire
- PF porte-fenêtre
- PC porte coulissante
- F fenêtre
- VR volet roulant
- PP porte
- sèche serviette
- radiateur
- gaine

MATERIAUX

- DB: Dalle brute
- PPM : Plafond peinture blanc Mat
- PPS : Plafond peinture blanc satiné
- MPP: Murs peinture de propreté
- MF: Murs finitions prêt à peindre
- MPS Murs peinture Satiné
- C 45x45: carrelage grès cérame pleine masse 45x45 cm
- F 15x15 : faïence 15x15 cm en 2 rangs au dessus du lavabo
- F 20x40 : faïence 20x40 cm toute hauteur au pourtour de la douche/baignoire (et tablier)

NB : Des modifications sont susceptibles d'être apportées en fonction des nécessités techniques et administratives de la réalisation, tant en ce qui concerne les dimensions libres que les équipements. Les surfaces sont approximatives. Les retombées, les faux-plafonds, le calepinage des carrelages ainsi que l'emplacement des équipements sont figurés à titre indicatif.

