

LEGENDE PLAN

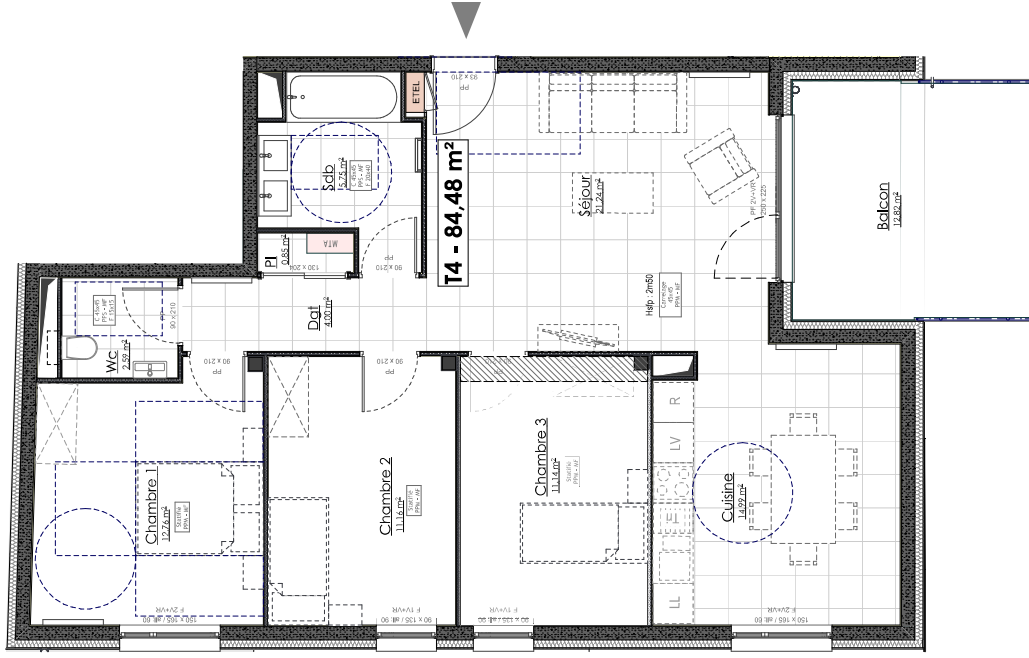
EV	évier	PF	porte-fenêtre
LV	lave-vaisselle	PC	porte coullisante
LL	lave linge	F	fenêtre
R	réfrigérateur	VR	volet roulant
CU	plaque de cuisson	PP	porte
ETEL	tableau électrique		sèche serviette
MTA	chauffage/eau chaude sanitaire		radiateur
			gainés

MATERIAUX

PPM : Plafond peinture blanc Mat
 PPS : Plafond peinture blanc satiné
 MPP: Murs peinture de propreté
 MF: Murs finitions prêt à peindre
 MPS Murs peinture Satiné
 DB: Dalle brute
 C 45x45: carrelage grés cérame pleine masse 45x45 cm
 F 15x15 : faïence 15x15 cm en 2 rangs au dessus du lavabo
 F 20x40 : faïence 20x40 cm toute hauteur au pourtour de la douche/baignoire (et tablier)

NB : Des modifications sont susceptibles d'être apportées en fonction des nécessités techniques et administratives de la réalisation, tant en ce qui concerne les dimensions libres, que les équipements. Les surfaces sont approximatives.
 Les retombées, les faux-plafonds, le calepinage des carrelages ainsi que l'emplacement des équipements sont figurés à titre indicatif.

Ech: 1/75



Résidence
 Le Nid - THEODONIS

3 Rue de l'agriculture
 Thionville 57100

LOGMENT : T04
 NIVEAU : R+3
 TYPOLOGIE : Appartement



R+3
 - Dgt 4,00 m²
 - Pl 0,85 m²
 - Séjour 21,24 m²
 - Cuisine 14,99 m²
 - Chambre 01 12,76 m²
 - Chambre 02 11,16 m²
 - Chambre 03 11,14 m²
 - Sdb 5,75 m²
 - Wc 2,159 m²

TOTAL SURFACE HABITABLE : 84,48 m²

- Balcon 12,82 m²
 TOTAL ANNEXE : 12,82 m²

SURFACE UTILE 90,89 m²

LE NID
 26 Boulevard du 21ème Régiment
 d'Aviation
 54000 NANCY
 TEL : 03 83 35 02 28
 Fax : 03 83 35 02 28
 www.le-nid.fr

Date : 19/02/2024

ind : A