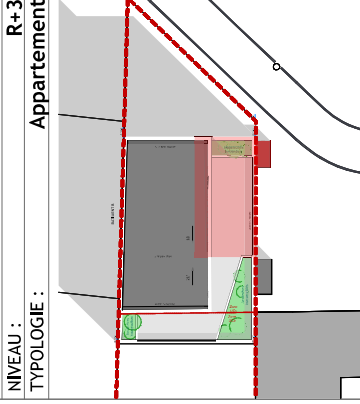


Résidence
Le Nid - THEODONIS

B08

3 Rue de l'agriculture
Thionville 57100

LOGEMENT : T02
NIVEAU : R+3
TYPOLOGIE : Appartement



R+3

- Entrée 8,03 m²
- Pl 0,66 m²
- Cuisine / Séjour 25,49 m²
- Chambre 12,44 m²
- Cellier 1,32 m²
- SdE 5,57 m²

TOTAL SURFACE HABITABLE : 53,51 m²

- Balcon 7,95 m²
TOTAL ANNEXE : 7,95 m²

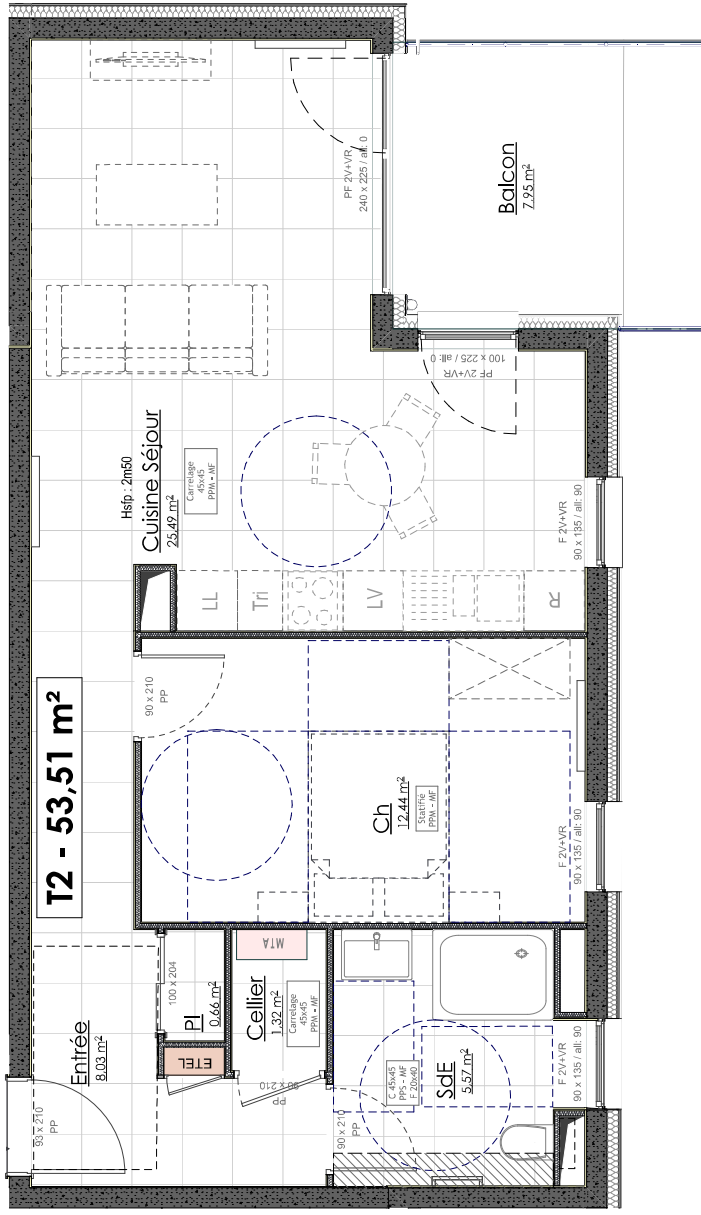
SURFACE UTILE 57,49 m²

LE NID
26 Boulevard du 21ème Régiment
d'Aviation
54000 NANCY
TEL : 03 83 35 02 20
FAX : 03 83 35 02 28

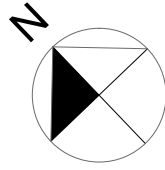
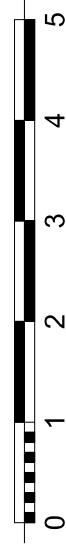


www.le-nid.fr

Date : 19/02/2024 ind : A



Ech: 1/50



LEGENDE PLAN

- EV évier
- LV lave-vaisselle
- LL lave linge
- R réfrigérateur
- CU plaque de cuisson
- ETEL tableau électrique
- MTA chauffage/eau chaude sanitaire
- PF porte-fenêtre
- PC porte coulissante
- F fenêtre
- VR volet roulant
- PP porte
- sèche serviette
- radiateur
- gaines

MATERIAUX

- DB: Dalle brute
- PPM : Plafond peinture blanc Mat
- PPS : Plafond peinture blanc satiné
- MPP: Murs peinture de propreté
- MF: Murs finitions prêt à peindre
- MPS Murs peinture Satiné
- C 45x45: carrelage grès cérame pleine masse 45x45 cm
- F 15x15 : faïence 15x15 cm en 2 rangs au dessus du lavabo
- F 20x40 : faïence 20x40 cm toute hauteur au pourtour de la douche/baignoire (et tablier)

NB : Des modifications sont susceptibles d'être apportées en fonction des nécessités techniques et administratives de la réalisation, tant en ce qui concerne les dimensions libres que les équipements. Les surfaces sont approximatives. Les retombées, les faux-plafonds, le calepinage des carrelages ainsi que l'emplacement des équipements sont figurés à titre indicatif.