

LEGENDE PLAN

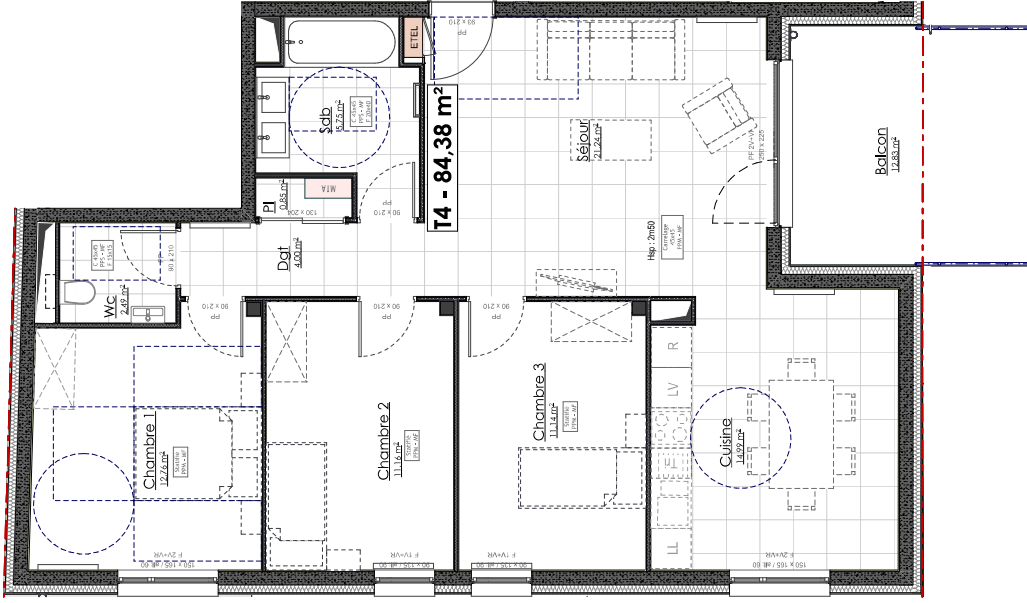
- EV évier
- LV lave-vaisselle
- LL lave linge
- R réfrigérateur
- CU plaque de cuisson
- ETA tableau électrique
- MTA chauffage/eau chaude sanitaire
- PF porte-fenêtre
- PC porte coulisante
- F fenêtre
- VR volet roulant
- PP porte
- sèche serviette
- radiateur
- gaines

MATERIAUX

- PPM : Plafond peinture blanc Mat
- PPS : Plafond peinture blanc satiné
- MPP: Murs peinture de propreté
- MF: Murs finitions prêt à peindre
- MPS Murs peinture Satiné
- DB: Dalle brute
- C 45x45: carrelage grés cérame pleine masse 45x45 cm
- F 15x15 : faïence 15x15 cm en 2 rangs au dessus du lavabo
- F 20x40 : faïence 20x40 cm toute hauteur au pourtour de la douche/baignoire (et tablier)

NB : Des modifications sont susceptibles d'être apportées en fonction des nécessités techniques et administratives de la réalisation, tant en ce qui concerne les dimensions libres, que les équipements. Les surfaces sont approximatives.
 Les retombées, les faux-plafonds, le calepinage des carrelages ainsi que l'emplacement des équipements sont figurés à titre indicatif.

Ech: 1/75



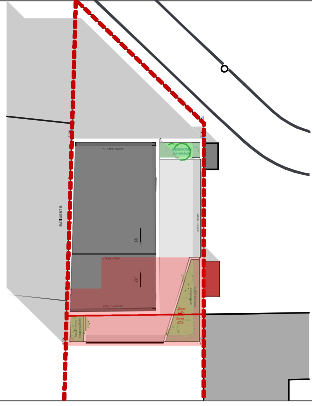
T4 - 84,38 m²

Résidence
Le Nid - THEODONIS

B06

3 Rue de l'agriculture
Thionville 57100

LOGEMENT : T04
NIVEAU : R+2
TYPOLOGIE : Appartement



R+2

- Dgt 4,00 m²
- Pl 0,85 m²
- Séjour 21,24 m²
- Cuisine 14,99 m²
- Chambre 01 12,76 m²
- Chambre 02 11,16 m²
- Chambre 03 11,14 m²
- Sdb 5,75 m²
- Wc 2,49 m²

TOTAL SURFACE HABITABLE : 84,38 m²

- Balcon 12,83 m²
TOTAL ANNEXE : 12,83 m²

SURFACE UTILE 90,80 m²

LE NID
26 Boulevard du 21ème Régiment
d'Aviation
54000 NANCY
Tél : 03 83 35 02 28
Fax : 03 83 35 02 28
www.le-nid.fr

Date : 19/02/2024

ind : A