

Résidence
Le Nid - THEODONIS

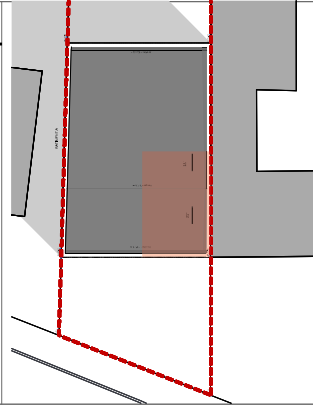
A03

3 Rue de l'agriculture
Thionville 57100

LOGEMENT : T04

NIVEAU : R+1

TYPOLOGIE : Duplex



R+1	- Entrée	5,94 m ²
	- Pl	0,90 m ²
	- Wc	2,08 m ²
	- Séjour / Cuisine	27,45 m ²
	- Cellier	2,42 m ²
	- Chambre 01	11,01 m ²
R+2	- Dgt	2,82 m ²
	- Chambre 02	10,66 m ²
	- Chambre 03	13,98 m ²
	- Dressing	4,35 m ²
	- Sdb	6,49 m ²
TOTAL SURFACE HABITABLE :		88,10 m²

- Terrasse 01	7,62 m ²
- Terrasse 02	10,13 m ²
TOTAL ANNEXE :	17,75 m²

SURFACE UTILE 96,98 m²

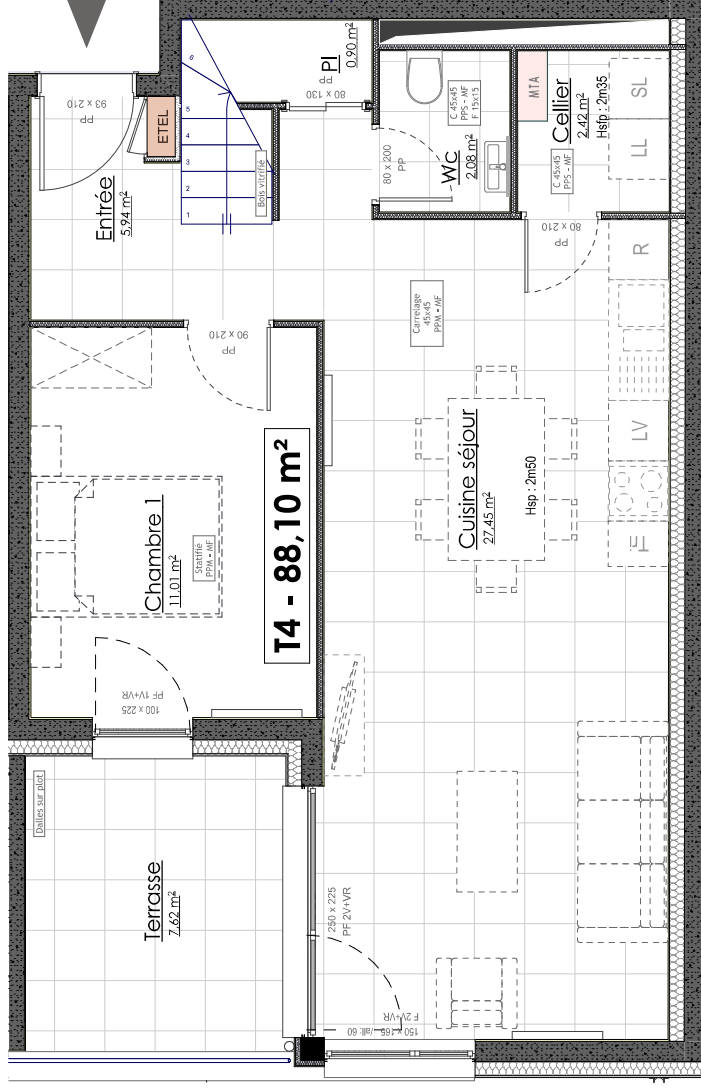
LE NID
26 Boulevard du 21^{ème} Régiment
d'Aviation
54000 NANCY
TEL : 03 83 35 02 20
FAX : 03 83 35 02 28



www.le-nid.fr

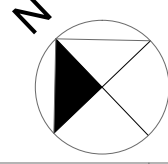
Date : 29/02/2024

ind : A



T4 - 88,10 m²

Ech: 1/50



LEGENDE PLAN

EV	évier	PF	porte-fenêtre
LV	lave-vaisselle	PC	porte coulissante
LL	lave linge	F	fenêtre
R	réfrigérateur	VR	volet roulant
CU	plaque de cuisson	PP	porte
ETEL	tableau électrique		sèche serviette
MTA	chauffage/eau chaude sanitaire		radiateur
			gaines

MATERIAUX

DB:	Dalle brute
PPM:	Plafond peinture blanc Mat
PPS:	Plafond peinture blanc satiné
MPP:	Murs peinture de propreté
MF:	Murs finitions prêt à peindre
MPS:	Murs peinture Satiné
C 45x45:	carrelage grès cérame pleine masse 45x45 cm
F 15x15:	faïence 15x15 cm en 2 rangs au dessus du lavabo
F 20x40:	faïence 20x40 cm toute hauteur au pourtour de la douche/baignoire (et tablier)

NB : Des modifications sont susceptibles d'être apportées en fonction des nécessités techniques et administratives de la réalisation, tant en ce qui concerne les dimensions libres que les équipements. Les surfaces sont approximatives. Les retombées, les faux-plafonds, le calepinage des carrelages ainsi que l'emplacement des équipements sont figurés à titre indicatif.

Résidence
Le Nid - THEODONIS

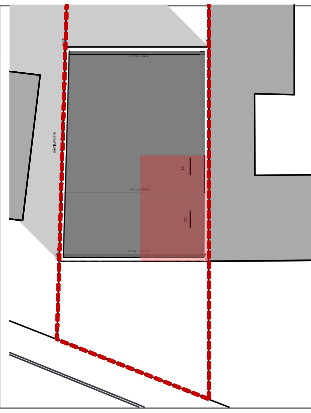
A03

3 Rue de l'agriculture
Thionville 57100

LOGEMENT : T04

NIVEAU : R+2

TYPOLOGIE : Duplex



R+1

- Entrée 5,94 m²
- Pl 0,90 m²
- Wc 2,08 m²
- Séjour / Cuisine 27,45 m²
- Cellier 2,42 m²
- Chambre 01 11,01 m²

R+2

- Dgt 2,82 m²
- Chambre 02 10,66 m²
- Chambre 03 13,98 m²
- Dressing 4,35 m²
- Sdb 6,49 m²

TOTAL SURFACE HABITABLE : 88,10 m²

- Terrasse 01 7,62 m²
- Terrasse 02 10,13 m²

TOTAL ANNEXE : 17,75 m²

SURFACE UTILE 96,98 m²

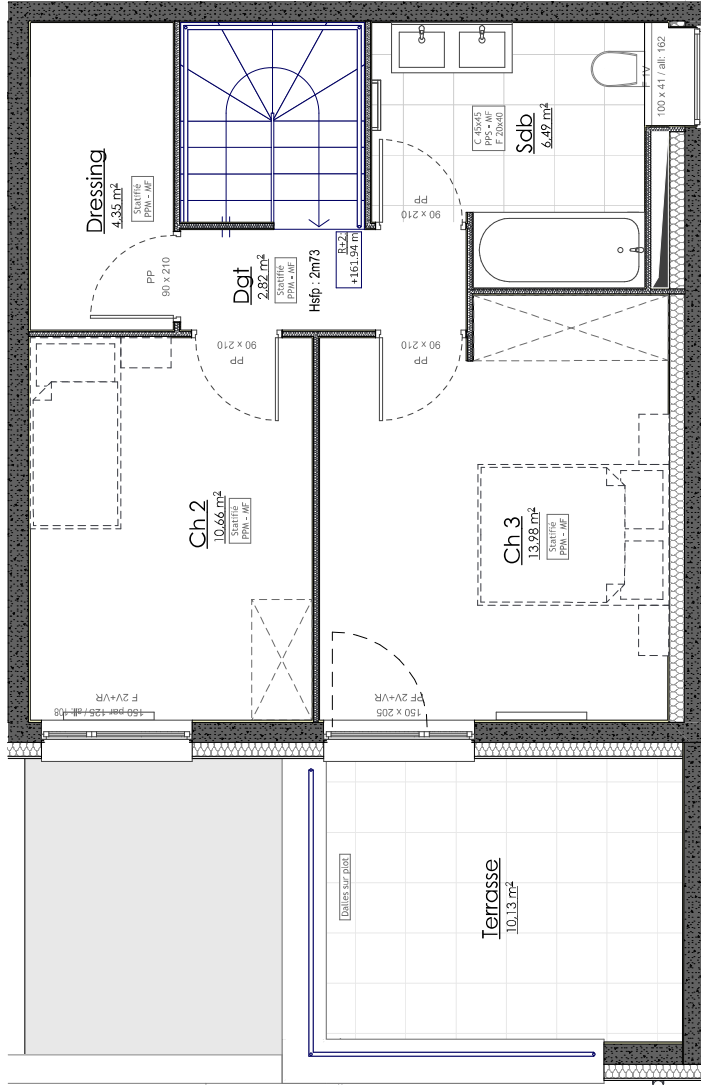
LE NID
26 Boulevard du 21ème Régiment
d'Aviation
54000 NANCY
TEL : 03 83 35 02 20
FAX : 03 83 35 02 28



www.le-nid.fr

Date : 29/02/2024

ind : A



Ech: 1/50



LEGENDE PLAN

- EV évier
- LV lave-vaisselle
- LL lave linge
- R réfrigérateur
- CU plaque de cuisson
- ETEL tableau électrique
- MTA chauffage/eau chaude sanitaire
- PF porte-fenêtre
- PC porte coulissante
- F fenêtre
- VR volet roulant
- PP porte
- seche serviette
- radiateur
- gaines

MATERIAUX

- DB: Dalle brute
- PPM : Plafond peinture blanc Mat
- PPS : Plafond peinture blanc satiné
- MPP: Murs peinture de propreté
- MF: Murs finitions prêt à peindre
- MPS Murs peinture Satiné
- C 45x45: carrelage grès cérame pleine masse 45x45 cm
- F 15x15 : faïence 15x15 cm en 2 rangs au dessus du lavabo
- F 20x40 : faïence 20x40 cm toute hauteur au pourtour de la douche/baignoire (et tablier)

NB : Des modifications sont susceptibles d'être apportées en fonction des nécessités techniques et administratives de la réalisation, tant en ce qui concerne les dimensions libres que les équipements. Les surfaces sont approximatives. Les retombées, les faux-plafonds, le calepinage des carrelages ainsi que l'emplacement des équipements sont figurés à titre indicatif.

