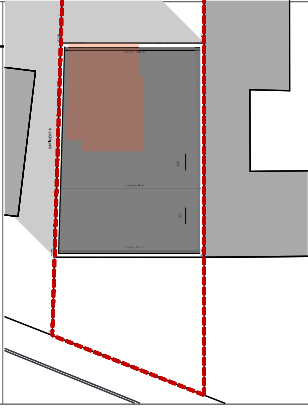


Résidence
Le Nid - THEODONIS

A01

3 Rue de l'agriculture
Thionville 57100

LOGEMENT : T04
NIVEAU : R+1
TYPOLOGIE : Duplex



R+1	- Entrée	3,54 m ²
	- Pl	0,72 m ²
	- Séjour/Cuisine	27,24 m ²
	- Wc	2,05 m ²
	- Cellier	1,98 m ²
	- Chambre 01	12,33 m ²
R+2	- Dgt	1,80 m ²
	- Chambre 02	12,78 m ²
	- Chambre 03	15,79 m ²
	- Dressing	3,82 m ²
	- Sdb	7,44 m ²
TOTAL SURFACE HABITABLE :		89,49 m²

- Terrasse 01	8,61 m ²
- Terrasse 02	8,42 m ²
TOTAL ANNEXE :	17,03 m²

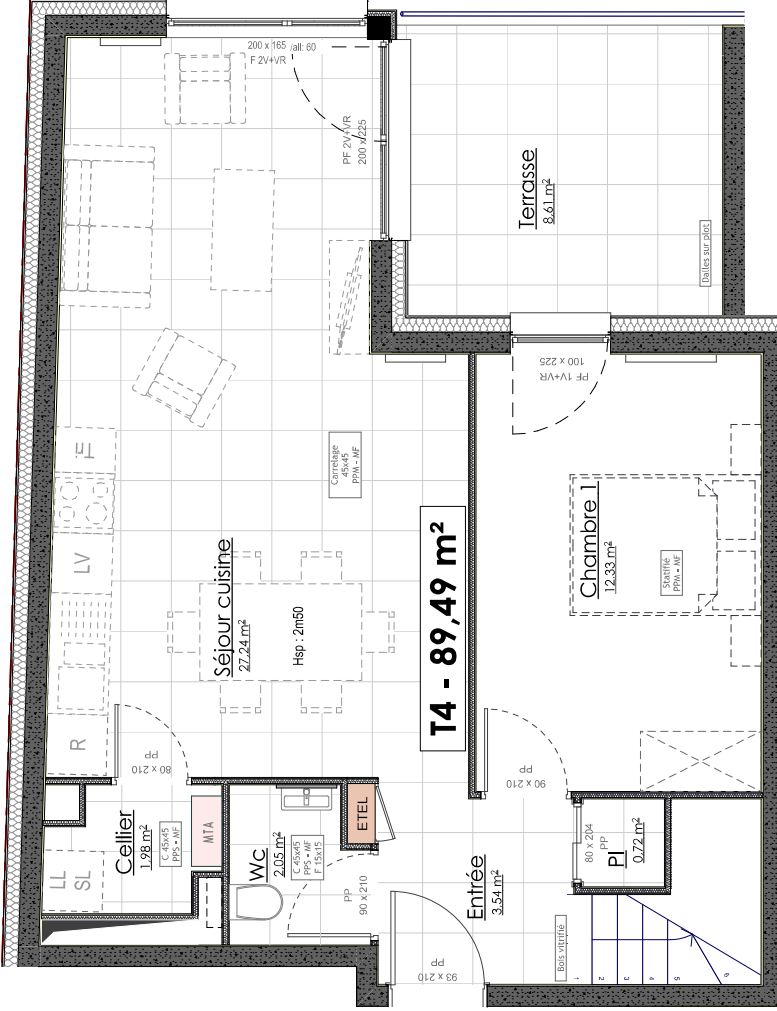
SURFACE UTILE 98,00 m²

LE NID
26 Boulevard du 21ème Régiment
d'Aviation
54000 NANCY
TEL : 03 83 35 02 28
Fax : 03 83 35 02 28



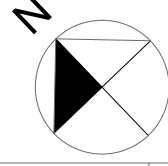
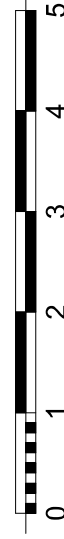
www.le-nid.fr

Date : 29/02/2024 ind : A



T4 - 89,49 m²

Ech: 1/50



MATERIAUX

DB: Dalle brute
PPM : Plafond peinture blanc Mat
PPS : Plafond peinture grès cérame pleine masse 45x45 cm
MPP: Murs peinture de propreté
MF: Murs finitions prêt à peindre
MPS Murs peinture Satiné
F 15x15 : faïence 15x15 cm en 2 rangs au dessus du lavabo
F 20x40 : faïence 20x40 cm toute hauteur au pourtour de la douche/baignoire (et tablier)

LEGENDE PLAN

EV	évier	PF	porte-fenêtre
LV	lave-vaisselle	PC	porte coulissante
LL	lave linge	F	fenêtre
R	réfrigérateur	VR	volet roulant
CU	plaque de cuisson	PP	porte
ETEL	tableau électrique		sèche serviette
MTA	chauffage/eau chaude sanitaire		radiateur
			gaines

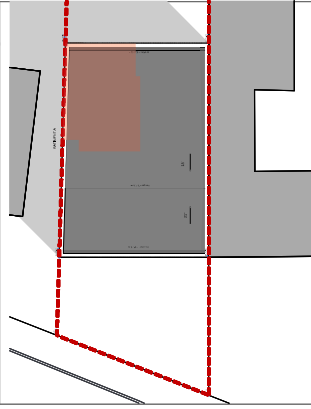
NB : Des modifications sont susceptibles d'être apportées en fonction des nécessités techniques et administratives de la réalisation, tant en ce qui concerne les dimensions libres que les équipements. Les surfaces sont approximatives. Les retombées, les faux-plafonds, le calepinage des carrelages ainsi que l'emplacement des équipements sont figurés à titre indicatif.

Résidence
Le Nid - THEODONIS

A01

3 Rue de l'agriculture
Thionville 57100

LOGEMENT : T04
NIVEAU : R+2
TYPOLOGIE : Duplex



- R+1
- Entrée 3,54 m²
 - Pl 0,72 m²
 - Séjour/Cuisine 27,24 m²
 - Wc 2,05 m²
 - Cellier 1,98 m²
 - Chambre 01 12,33 m²
- R+2
- Dgt 1,80 m²
 - Chambre 02 12,78 m²
 - Chambre 03 15,79 m²
 - Dressing 3,82 m²
 - Sdb 7,44 m²
- TOTAL SURFACE HABITABLE :** 89,49 m²

- Terrasse 01 8,61 m²
 - Terrasse 02 8,42 m²
- TOTAL ANNEXE :** 17,03 m²

SURFACE UTILE 98,00 m²

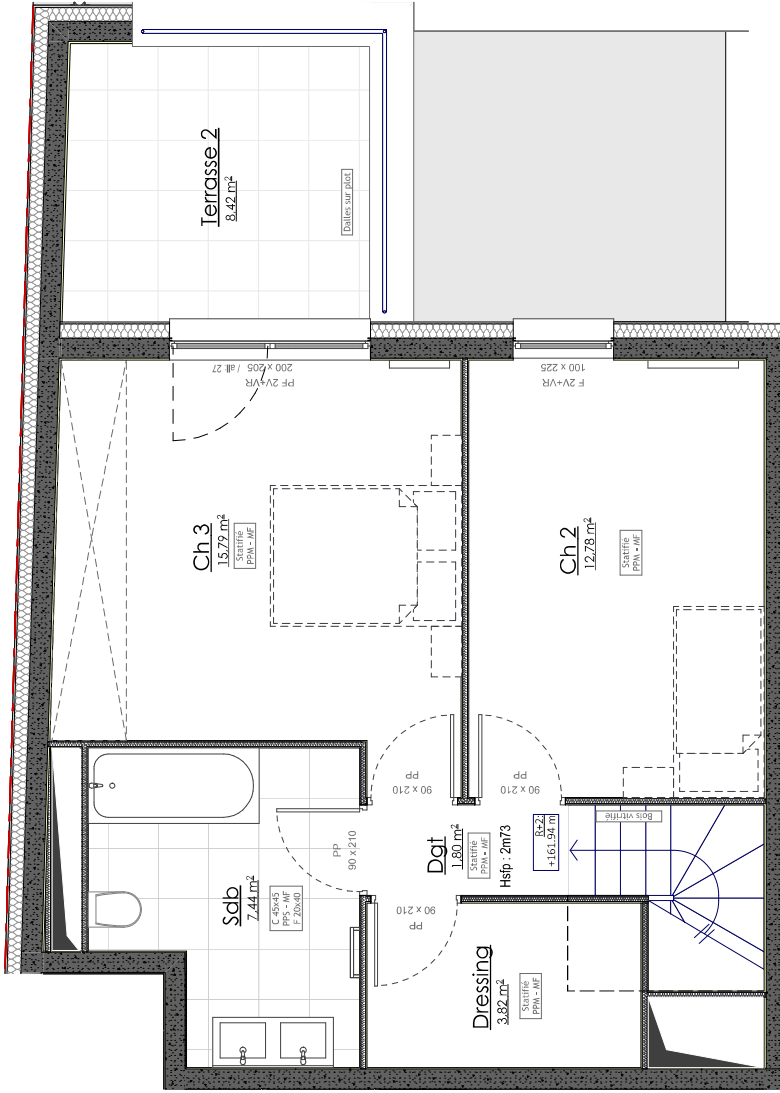
LE NID
26 Boulevard du 21ème Régiment
d'Aviation
54000 NANCY
TEL : 03 83 35 02 28
FAX : 03 83 35 02 28



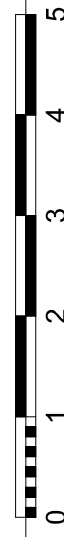
www.le-nid.fr

Date : 29/02/2024

ind : A



Ech: 1/50



MATERIAUX

- DB: Dalle brute
C 45x45: carrelage grès cérame pleine masse 45x45 cm
F 15x15 : faïence 15x15 cm en 2 rangs au dessus du lavabo
F 20x40 : faïence 20x40 cm toute hauteur au pourtour de la douche/baignoire (et tablier)
- PPM : Plafond peinture blanc Mat
PPS : Plafond peinture blanc satiné
MPP : Murs peinture de propreté
MF : Murs finitions prêt à peindre
MPS Murs peinture Satiné

LEGENDE PLAN

- EV évier
- LV lave-vaisselle
- LL lave linge
- R réfrigérateur
- CU plaque de cuisson
- ETEL tableau électrique
- MTA chauffage/eau chaude sanitaire
- PF porte-fenêtre
- PC porte coulissante
- F fenêtre
- VR volet roulant
- PP porte
- ETEL sèche serviette
- radiateur
- gaines

NB : Des modifications sont susceptibles d'être apportées en fonction des nécessités techniques et administratives de la réalisation, tant en ce qui concerne les dimensions libres que les équipements. Les surfaces sont approximatives. Les retombées, les faux-plafonds, le calepinage des carrelages ainsi que l'emplacement des équipements sont figurés à titre indicatif.

