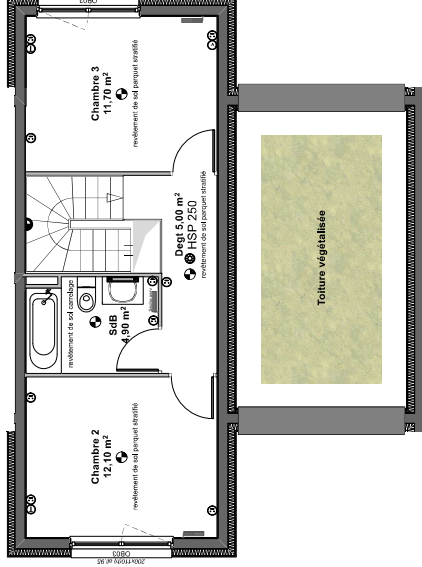
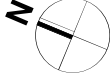
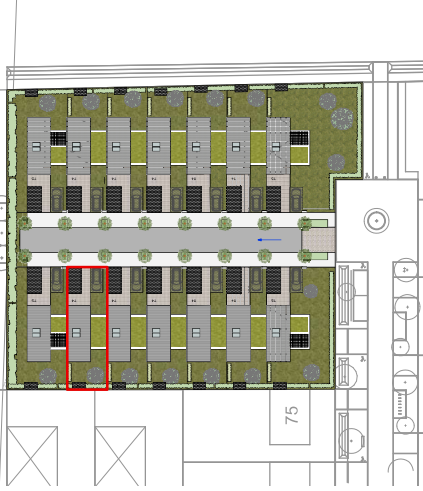


LOGEMENTS INDIVIDUELS ALLÉE DES ÉGLANTIERS à SEICHAMPS (54280)

Logement type T4

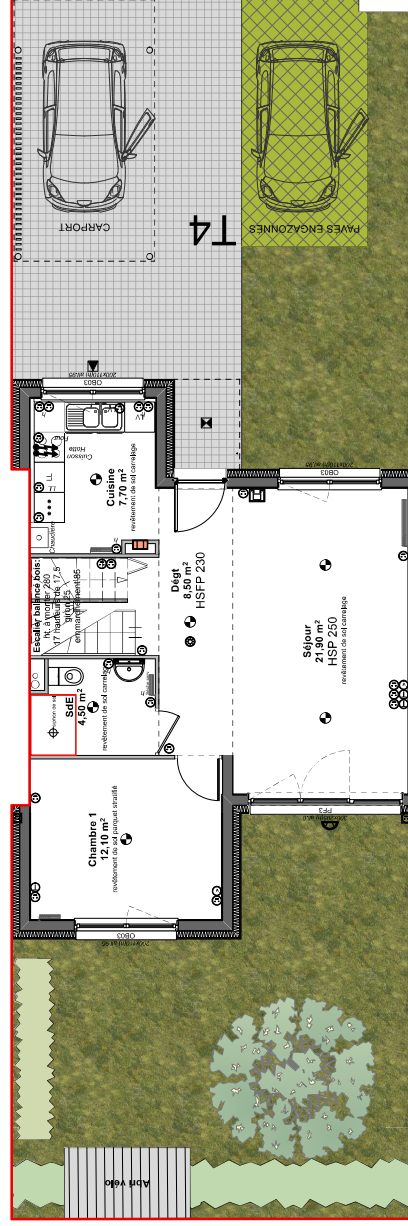
Lot 06



Terrain	195,00 m ²
Rez de chaussée	
entrée/dégagement	8,50 m ²
séjour	21,90 m ²
cuisine	7,70 m ²
salle d'eau	4,50 m ²
chambre 1	12,10 m ²
rangt sous escalier	0,80 m ²

1er Etage	
dégagement	5,00 m ²
salle de bains	4,90 m ²
chambre 2	12,10 m ²
chambre 3	11,70 m ²

TOTAL HABITABLE	89,20 m²
jardin	72,00 m ²
abri de jardin	2,70 m ²



LEGENDE	
Applique	—
Plafonnier encastré	—
Projecteur avec détection	—
Réglette	—
Douille DCL	—
Prise 2x10/16A + T	—
Prise RJ45	—
Prise Télévision	—
Alimentation spécialisée	—
Platine visiophone	—
BP Sonnerie	—
Détecteur avertisseur autonome de fumée (DAAF)	—
Gaine technique logement	—
Radiateur	—

Echelle 1/100 ^e	0 1 2 3 4
01/05	2022



Les cotes et surfaces ainsi que l'emplacement des gaines sont mentionnés à titre indicatif. Elles sont susceptibles de légères variations en fonction d'impératifs techniques ou administratifs.