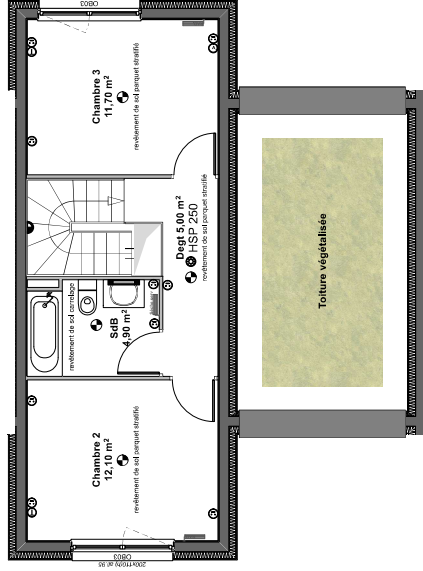
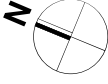
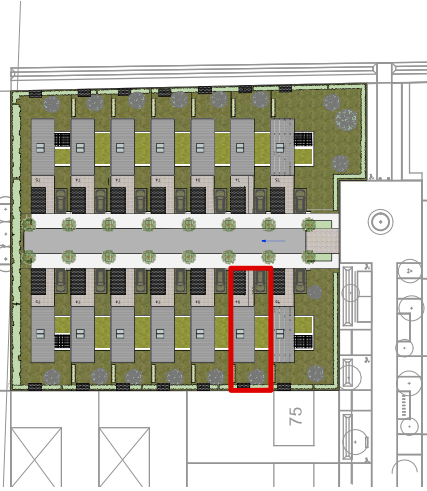


LOGEMENTS INDIVIDUELS ALLÉE DES ÉGLANTIERS à SEICHAMPS (54280)

Logement type T4

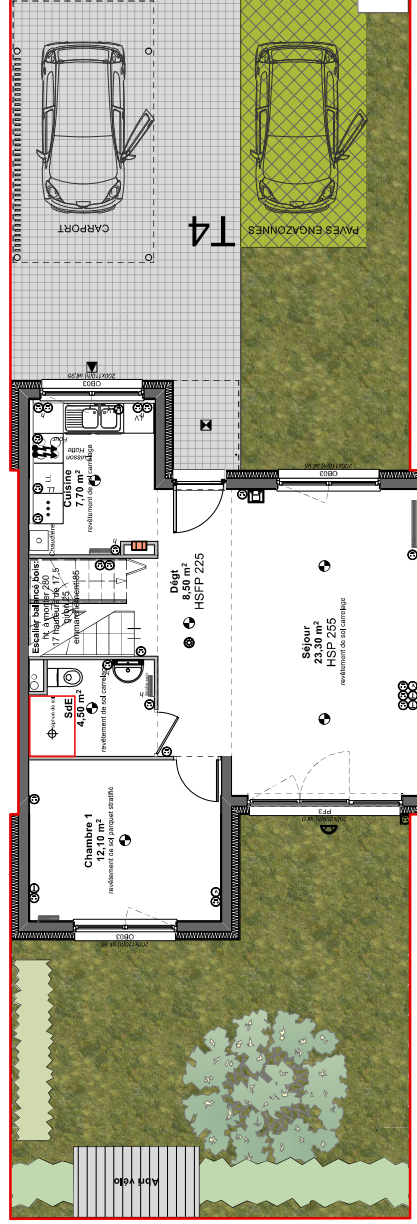
Lot 02



Terrain	193,00 m ²
Rez de chaussée	
entrées/dégagement	8,50 m ²
séjour	23,30 m ²
cuisine	7,70 m ²
salle d'eau	4,50 m ²
chambre 1	12,10 m ²
rangt sous escalier	0,80 m ²

1er Etage	
dégagement	5,00 m ²
salle de bains	4,90 m ²
chambre 2	12,10 m ²
chambre 3	11,70 m ²

TOTAL HABITABLE	90,60 m²
jardin	71,00 m ²
abri de jardin	2,70 m ²



LEGENDE

- Applique
- Plafonnier encastré
- Projecteur avec détection
- Réglette
- Douille DCI
- Prise 2x10/16A + T
- Prise RJ45
- Prise Télévision
- Alimentation spécialisée
- Plaine Visiophone
- BP Sonnerie
- Détecteur d'incendie (DAAF) autonome de fumée (DAAF)
- Gaine technique logement
- Radiateur

Echelle 1/100°

01/05 2022



Les cotes et surfaces ainsi que l'emplacement des gaines sont mentionnés à titre indicatif. Elles sont susceptibles de légères variations en fonction d'impératifs techniques ou administratifs.