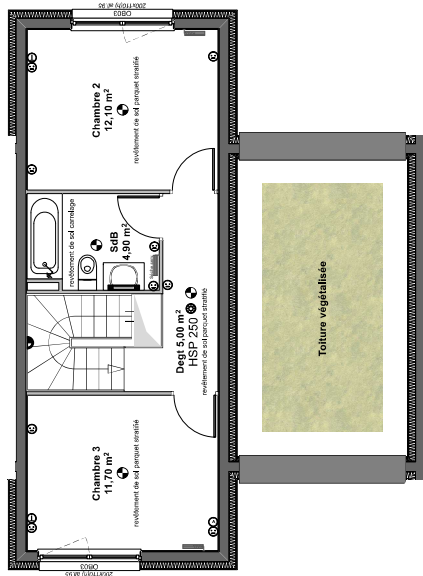
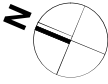
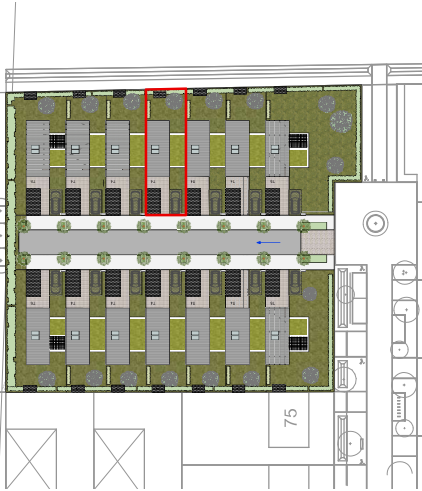


# LOGEMENTS INDIVIDUELS ALLÉE DES ÉGLANTIERS à SEICHAMPS (54280)

Logement type T4

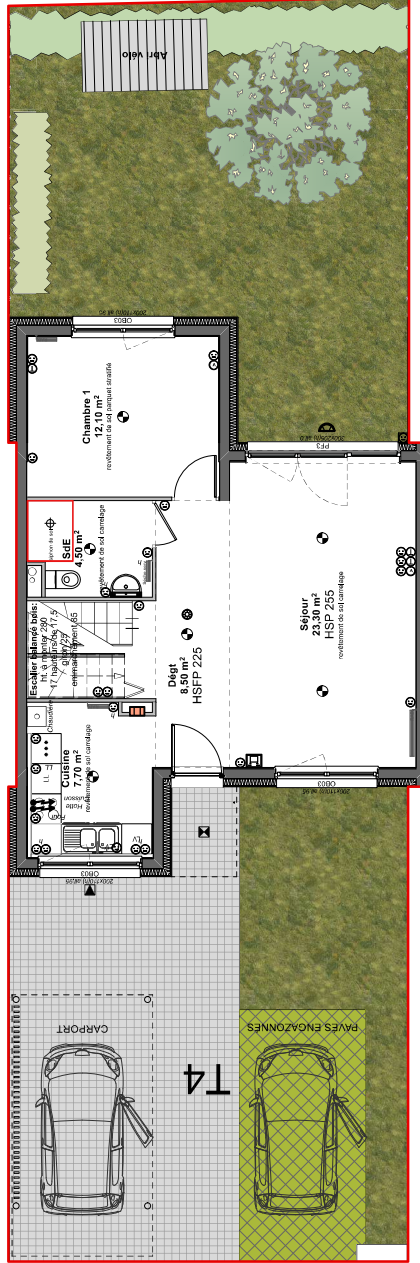
Lot 11



<b>Terrain</b>	200,00 m <sup>2</sup>
<b>Rez de chaussée</b>	
entrée/dégagement	8,50 m <sup>2</sup>
séjour	23,30 m <sup>2</sup>
cuisine	7,70 m <sup>2</sup>
salle d'eau	4,50 m <sup>2</sup>
chambre 1	12,10 m <sup>2</sup>
rangt sous escalier	0,80 m <sup>2</sup>

<b>1er Etage</b>	
dégagement	5,00 m <sup>2</sup>
salle de bains	4,90 m <sup>2</sup>
chambre 2	12,10 m <sup>2</sup>
chambre 3	11,70 m <sup>2</sup>

<b>TOTAL HABITABLE</b>	<b>90,60 m<sup>2</sup></b>
jardin	77,00 m <sup>2</sup>
abri de jardin	2,70 m <sup>2</sup>



## LEGENDE

- Applique
- Plafonnier encastré
- Projecteur avec détection
- Réglette
- Douille DCI
- Prise 2X10/16A + T
- Prise RJ45
- Prise Télévision
- Alimentation spécialisée
- Plaine visioophone
- BP Sonnerie
- Détecteur d'avis
- Détecteur autonome de fumée (DAAF)
- Gaine technique logement
- Radiateur

Echelle 1/100°

01/05  
2022



Les cotes et surfaces ainsi que l'emplacement des gaines sont mentionnés à titre indicatif. Elles sont susceptibles de légères variations en fonction d'impératifs techniques ou administratifs.