

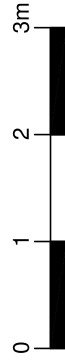
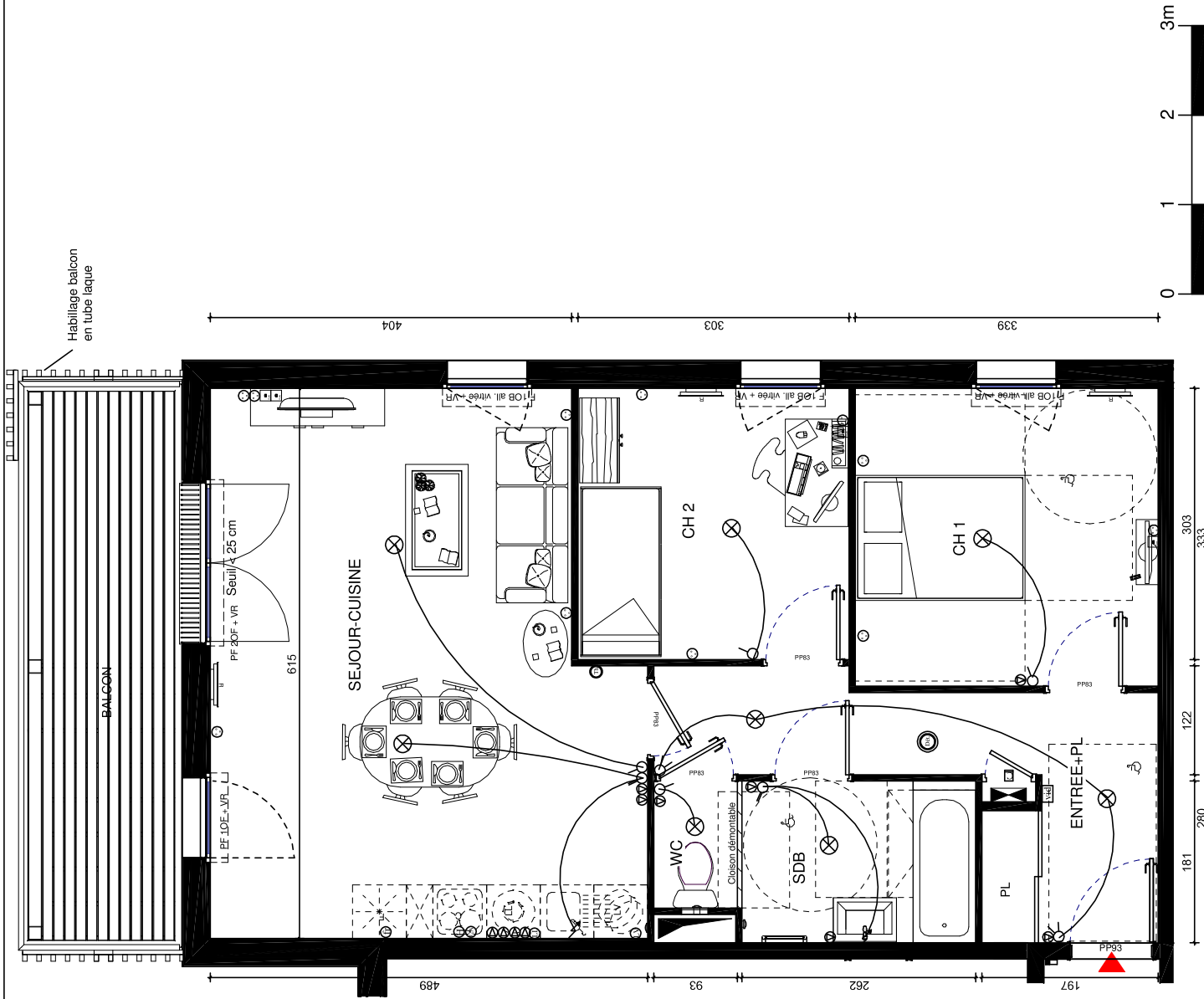
TYPE	ETAGE	N° LOT
T3	1	14

TABLEAU DES SURFACES	
SEJOUR-CUISINE	27.4 m <sup>2</sup>
CH 1	11.3 m <sup>2</sup>
ENTREE+PL	9.3 m <sup>2</sup>
CH 2	9.2 m <sup>2</sup>
SDB	4.7 m <sup>2</sup>
WC	1.3 m <sup>2</sup>

Total habitable	63.2 m <sup>2</sup>
BALCON	10.3 m <sup>2</sup>

F.	Fenêtre
PF	Porte Fenêtre
PL	Placard
VH	Volet roulant
AV	Armoire
VR	Vitrée

PLAN NOTAIRE DATE : 25.06.2020



- Interrupteur va et vient
- Interrupteur simple/double allumage
- Prise 16A + T
- PC 16A + T à 1.10m de hauteur
- Boîtier 32A + T
- PC frigo 16A + T
- Alimentation Hotte à 2.20m de hauteur
- Prise étanche
- Prise RJ45
- Alimentation électrique
- Thermostat ambiance
- Détecteur autonome de fumée
- Foyer lumineux plafond
- Interphone
- Sonnerie
- Bouton sonnette
- Gaine Technique Logement
- Radiateur électrique
- Séche-serviettes

N.B. : Le présent document exprime la figure et les dispositions générales de l'appartement. Des variations peuvent intervenir en fonction des dispositions techniques et réglementaires de la réalisation, tant en ce qui concerne les dimensions libres, que l'équipement. La hauteur sous plafond, soffites, retombées de poutre, canalisations et déviements, ne sauraient être inférieures à 2.10m. Ces éléments ne sont pas tous figés et peuvent être modifiés pour des raisons techniques.