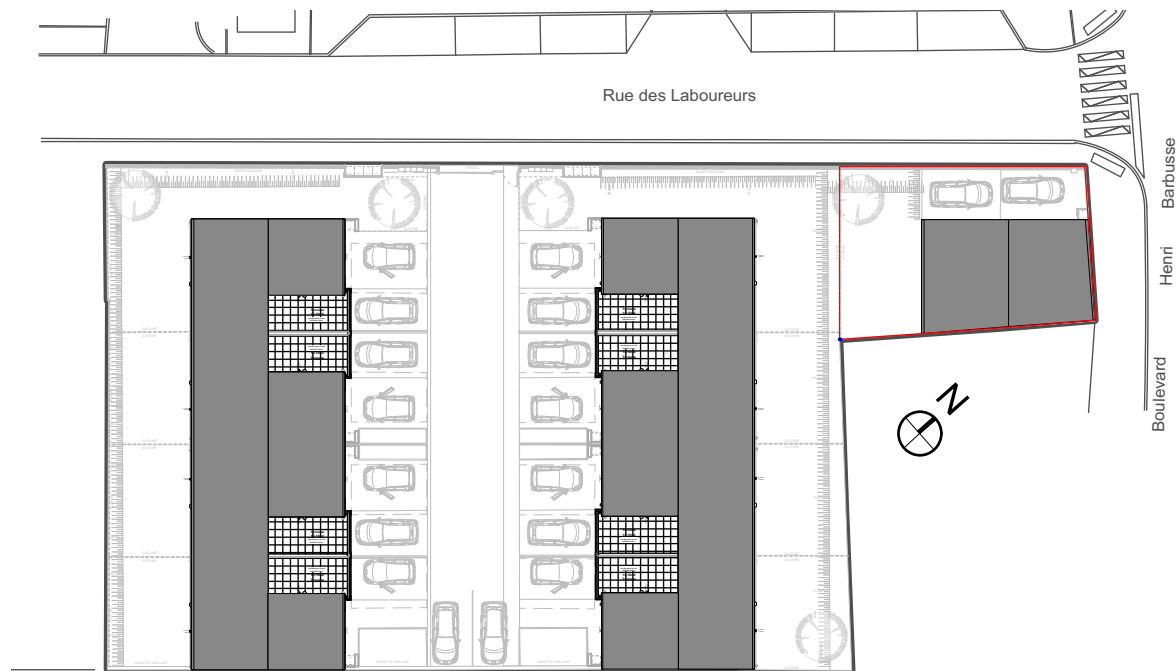


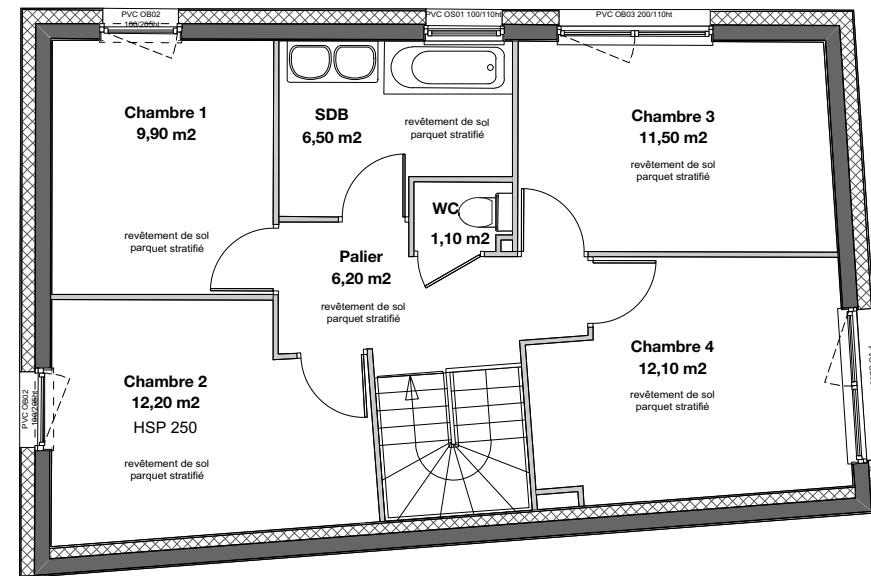
# LOGEMENTS INDIVIDUELS CLOS VIVALDI à TOMBLAINE (54 510)

Ensemble M9  
T5

**LOT 9**



RUE DES LABOUREURS



**PLAN ETAGE**

**Terrain** 179,10 m<sup>2</sup>

**Rez de chaussée**

entrée 8,50 m<sup>2</sup>  
séjour 22,40 m<sup>2</sup>  
cuisine 6,70 m<sup>2</sup>  
salle d'eau 4,40 m<sup>2</sup>  
rangement 2,70 m<sup>2</sup>

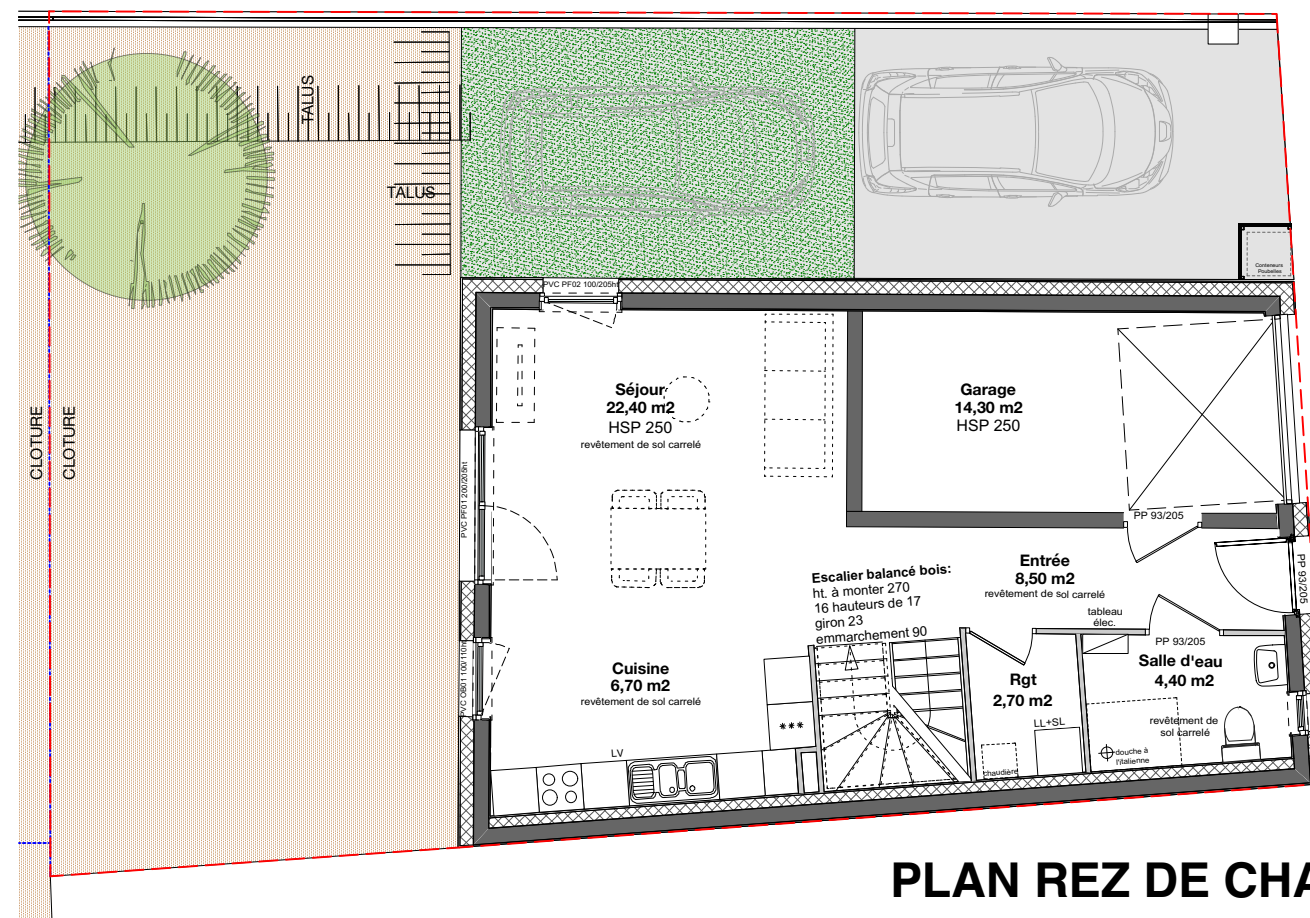
**1er Etage**

palier 6,20 m<sup>2</sup>  
salle de bains 6,50 m<sup>2</sup>  
chambre 1 9,90 m<sup>2</sup>  
chambre 2 12,20 m<sup>2</sup>  
chambre 3 11,50 m<sup>2</sup>  
chambre 4 12,10 m<sup>2</sup>  
WC 1,10 m<sup>2</sup>

**TOTAL HABITABLE** 104.20 m<sup>2</sup>

cour 38,60 m<sup>2</sup>  
jardin 61,10 m<sup>2</sup>  
garage 14,30 m<sup>2</sup>

RUE DES LABOUREURS



**PLAN REZ DE CHAUSSEE**

**LEGENDE**

- Applique
- Plafonnier
- Réglette
- Prise 16A
- Prise 16A sur plan de travail
- Prise 16 A avec circuit spécialisé
- Prise 32 A pour cuisinière
- Prise 16A étanche
- Prise téléphone
- Radiateur

Echelle 1/100° 11/04  
0 1 2 3 4 2019

Les cotes et surfaces ainsi que l'emplacement des gaines sont mentionnés à titre indicatif. Elles sont susceptibles de légères variations en fonction d'impératifs techniques ou administratifs.

