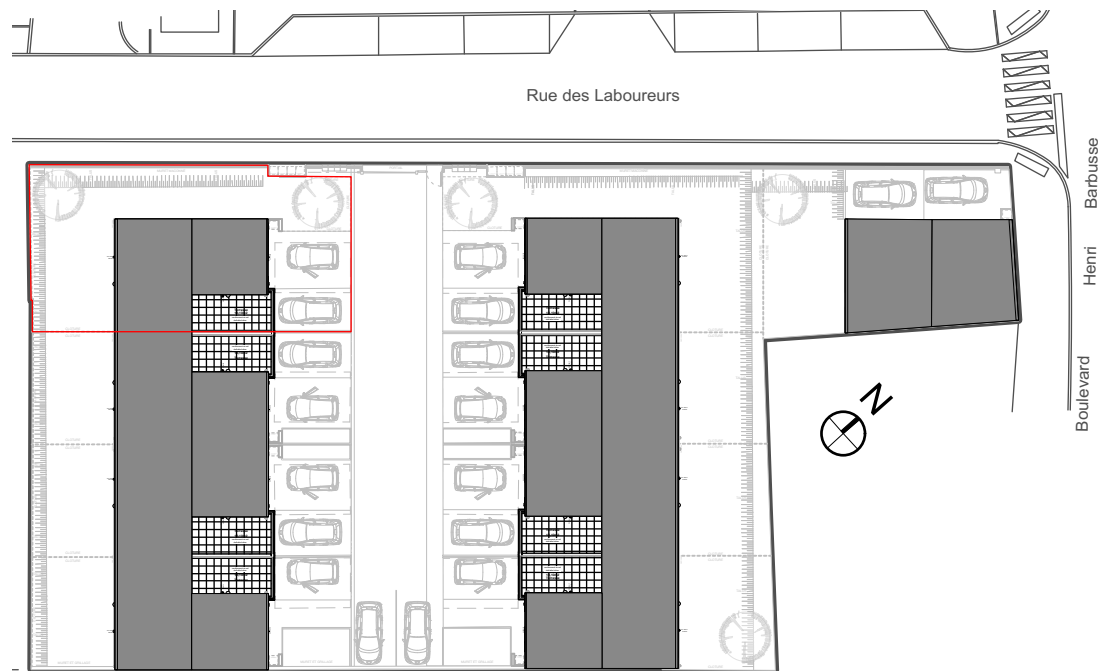


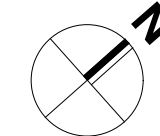
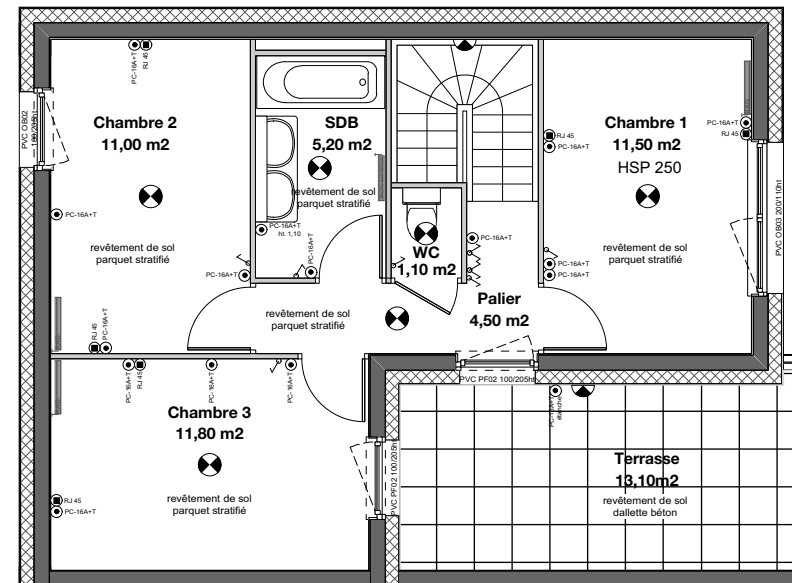
# LOGEMENTS INDIVIDUELS CLOS VIVALDI à TOMBLAINE (54 510)

Ensemble M1  
T4

**LOT 1**



RUE DES LABOUREURS



**PLAN ETAGE**

**Terrain** 229,00 m<sup>2</sup>

**Rez de chaussée**

entrée	9,20 m <sup>2</sup>
séjour	25,10 m <sup>2</sup>
cuisine	5,00 m <sup>2</sup>
salle d'eau	5,80 m <sup>2</sup>
rangement	1,60 m <sup>2</sup>

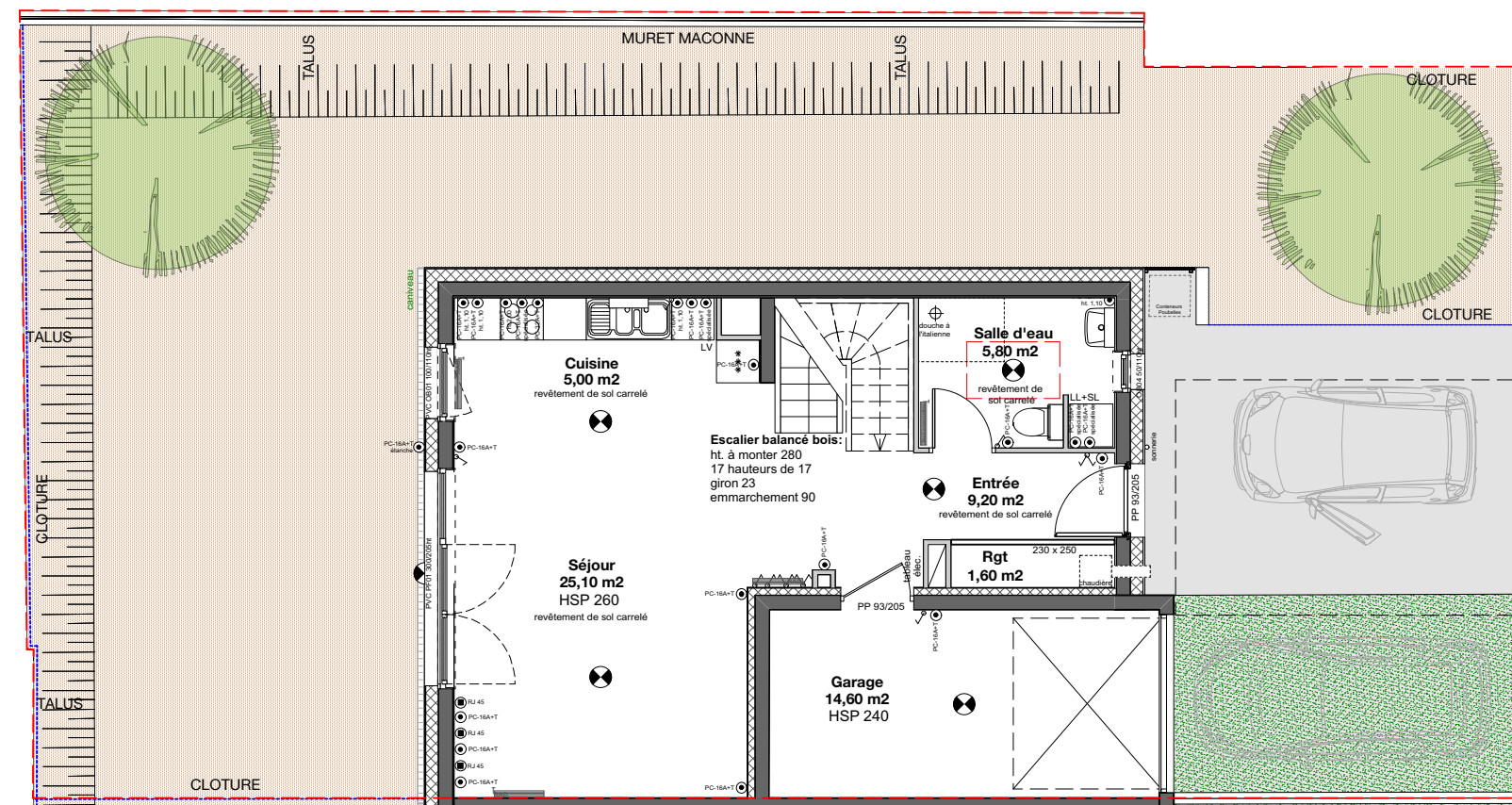
**1er Etage**

palier	4,50 m <sup>2</sup>
salle de bains	5,20 m <sup>2</sup>
chambre 1	11,50 m <sup>2</sup>
chambre 2	11,00 m <sup>2</sup>
chambre 3	11,80 m <sup>2</sup>
WC	1,10 m <sup>2</sup>

**TOTAL HABITABLE** 91.80 m<sup>2</sup>

cour	36,00 m <sup>2</sup>
jardin	117,20 m <sup>2</sup>
garage	14,60 m <sup>2</sup>
terrasse	13,10 m <sup>2</sup>

RUE DES LABOUREURS



**LEGENDE**

- Applique
- Plafonnier
- Réglette
- Prise 16A
- Prise 16A sur plan de travail
- Prise 16 A avec circuit spécialisée
- Prise 32 A pour cuisinière
- Prise 16A étanche
- Prise téléphone
- Radiateur

Echelle 1/100° 11/04  
2019

**PLAN REZ DE CHAUSSEE**

Les cotes et surfaces ainsi que l'emplacement des gaines sont mentionnés à titre indicatif. Elles sont susceptibles de légères variations en fonction d'impératifs techniques ou administratifs.

