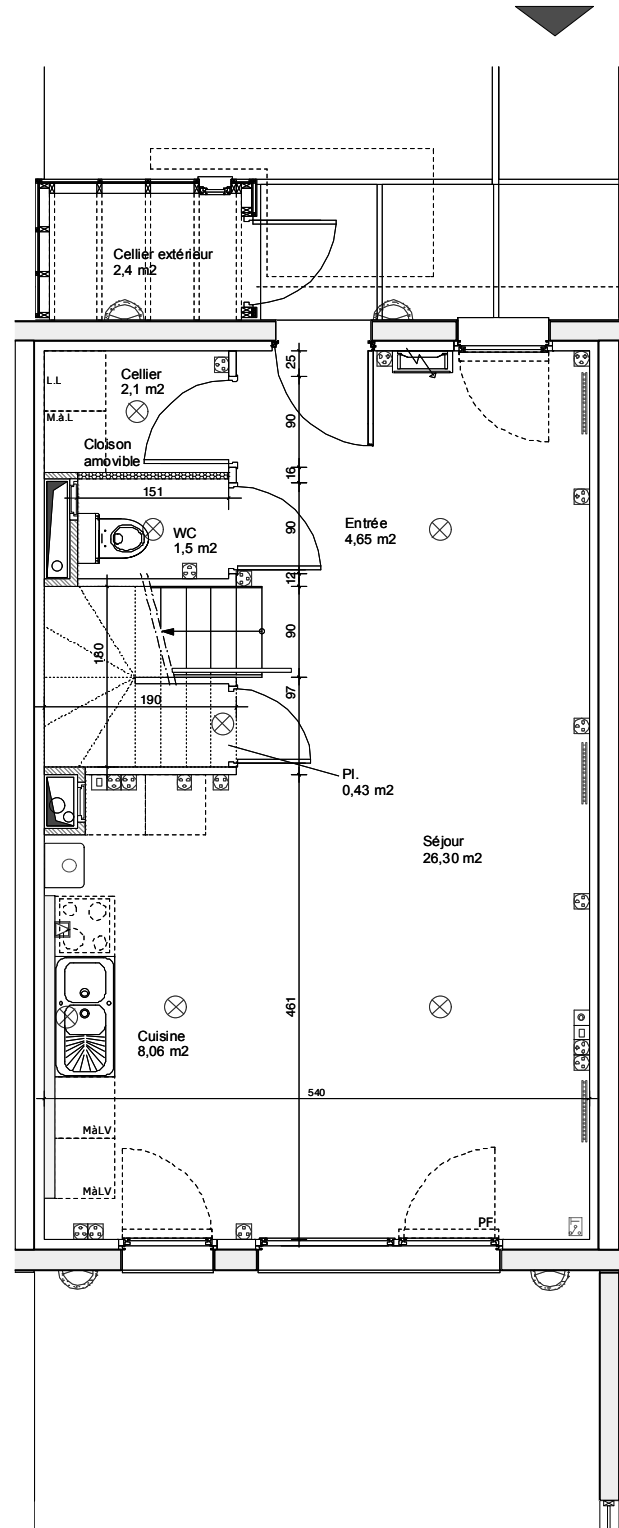
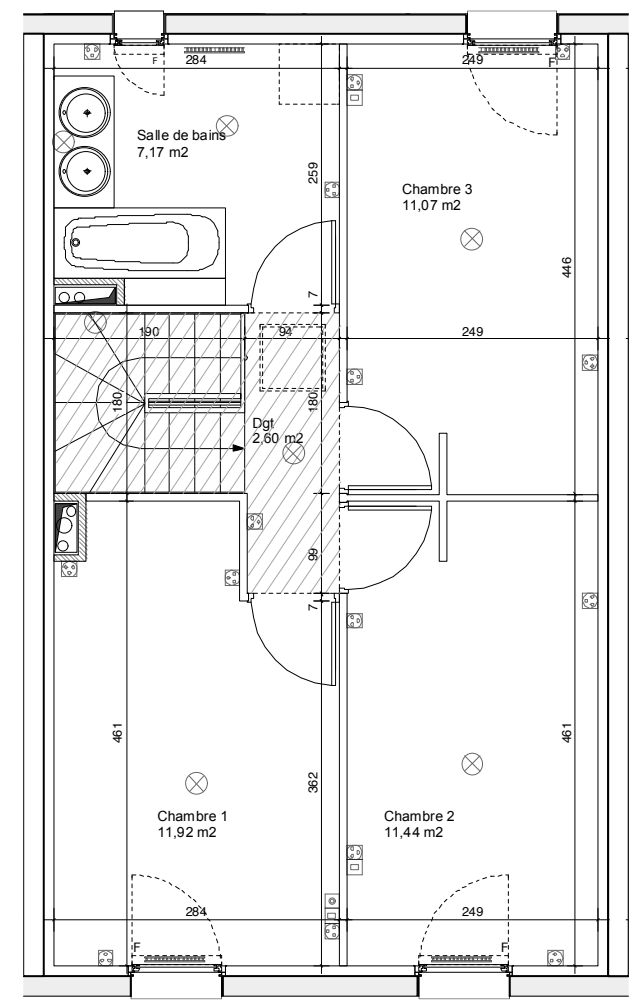


MAXÉVILLE - "Le clos des hérissons "

Maison 4 Pièces	Lot 007
--------------------	--------------------



Rez de chaussée.



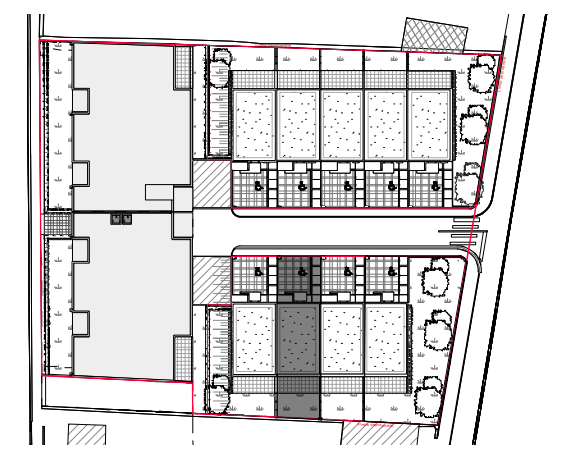
Étage.



SURFACES	
Rez de chaussée :	
Entrée	4,65 m2
Séjour	26,30 m2
Cuisine	8,06 m2
Placard	0,43 m2
WC	1,50 m2
Cellier	2,10 m2
Étage :	
Chambre 1	11,92 m2
Chambre 2	11,44 m2
Chambre 3	11,07 m2
Dégagement	2,60 m2
Salle de bains	7,17 m2
TOTAL	
Surface habitable	87,24 m2
Cellier extérieur	2,40 M2
Surface utile	88,44 m2
Surface parcelle	124 m2
Dont stationnement	22,20 M2

08 Février 2010

LÉGENDE	
Menuiseries:	Chauffage:
F Fenêtre	Radiateur
PF Porte-Fenêtre	Chaudière murale
OB Oscillo-Battant	Thermostat
Fixe Vantail fixe	
VR Volet Roulant	
VB Volet Battant	
Électricité:	
Prise de courant	Boitier 32A
Prise de téléphone	Applique
Prise TV/FM/SAT	Socle et diouille



Des modifications sont susceptibles d'être apportées en fonction des impératifs techniques de construction et de tolérances d'exécution. Les cotes et les surfaces sont approximatives.